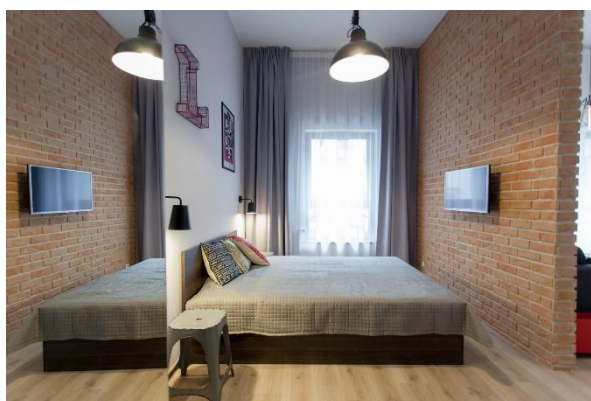


## Dekpol zadomowił się na Wyspie Spichrzów

Firma Dekpol S.A. finalizuje budowę kompleksu mieszkalnego Nowa Motława na gdańskiej Wyspie Spichrzów, przekazując już lokale właścicielom. Deweloper przygotowuje się jednocześnie do rozpoczęcia kolejnej inwestycji w tej urokliwej i prestiżowej części miasta.



Dekpol S.A. przekazał już właścicielom większość mieszkań z łącznie 94 lokali wybudowanych w ramach pierwszego etapu kompleksu mieszkalnego Nowa Motława zlokalizowanego na gdańskiej Wyspie Spichrzów. Rozpoczęte zostały już także przekazania mieszkań z drugiego etapu tej inwestycji, który dostarczył kolejnych 205 lokali. W trzech budynkach powstało w sumie 299 lokali mieszkalnych o powierzchni od 27 do 144 m<sup>2</sup> z przewagą apartamentów 2- i 3- pokojowych z przynależnymi balkonami lub ogródkami. Około 15% apartamentów zostało wykończonych „pod klucz” w ramach oferowanej usługi przez Dewelopera. Klienci mieli możliwość wyboru pomiędzy stylem skandynawskim, industrialnym oraz klasycznym.



*„Wyspa Spichrzów to niezwykle miejsce w samym sercu Gdańska. W najbliższym otoczeniu znajdują się liczne restauracje, obiekty kulturalno-rozrywkowe i najważniejsze zabytki miasta. Unikalna lokalizacja łączy w sobie wygodę i dostępność. Nasza dotychczasowa oferta cieszyła się bardzo dużym zainteresowaniem klientów. Dlatego przygotowujemy się do realizacji nowego projektu w tej urokliwej i prestiżowej części miasta” – powiedział Sebastian Barandziak, Członek Zarządu, dyrektor sprzedaży Dekpol S.A.*

Nowa inwestycja o nazwie Grano Residence planowana jest również na Wyspie Spichrzów przy ulicy Pszennej, czyli w samym centrum historycznego Gdańska. Grano, czyli po włosku pszenica, była jednym z najbardziej rozchwytywanych towarów. Pszenica znalazła również odzwierciedlenie w logo inwestycji, która utrzymana będzie w stylu Art Deco, podobnie jak wystrój apartamentów.

Więcej informacji o inwestycji oraz folder do pobrania na stronie <http://www.granoresidence.pl/>



W inwestycji Nowa Motława są jeszcze do kupienia ostatnie apartamenty. Więcej informacji na stronie <http://nowamotlawa.pl/apartamenty/kontakt/>

\*\*\*

**Dekpol S.A.** jest dynamicznie rozwijającą się firmą w branży budowlanej. Firma powstała w 1993 r. Posiada nowoczesny park maszynowy oraz wysoko wykwalifikowaną kadrę pracowniczą. Od początku swojej działalności zyskała miano rzetelnej, wzorowo zorganizowanej firmy, profesjonalnie realizującej powierzone zadania z zastosowaniem nowoczesnych technologii. Działalność Dekpol opiera się na trzech głównych segmentach. Największy udział w przychodach zapewniają usługi w zakresie Generalnego Wykonawstwa. Oferta obejmuje bardzo szeroki zakres działania. Firma posiada bardzo duże doświadczenie w realizacji obiektów przemysłowych, użyteczności publicznej, sportowych i rekreacyjnych, czy też obiektów ochrony środowiska. Prowadzi też roboty drogowe, sanitarne i hydrotechniczne. Prężnie rozwijającym się sektorem jest Dział Konstrukcji Stalowych, który realizuje całościowe projekty dla firm krajowych i zagranicznych. Dekpol jest również producentem łyżek i osprzętów przeznaczonych do maszyn budowlanych. Współpracuje m.in. z CAT, Doosan Bobcat, Volvo i Komatsu. Produkty sprzedawane są do Norwegii, Szwecji, Niemiec i Wielkiej Brytanii, a nawet do Maroka i Australii. Dzięki wieloletniemu doświadczeniu w zakresie wykonywania konstrukcji stalowych firma jest w stanie wyprodukować każdy rodzaj łyżki. Trzecim dynamicznie rozwijanym segmentem Dekpol S.A. jest działalność deweloperska. Firma posiada ugruntowaną pozycję w Polsce Północnej. Oferuje mieszkania, apartamenty oraz lokale handlowe. Od stycznia 2015 roku akcje Dekpol S.A. notowane są na Giełdzie Papierów Wartościowych w Warszawie.

**Dodatkowych informacji udzielają:**

Mariusz Skowronek, Tauber Promotion  
Tel. (22) 833 35 02, 698 612 866  
e-mail: [mskowronek@tauber.com.pl](mailto:mskowronek@tauber.com.pl)

Andrzej Kazimierczak, Tauber Promotion  
Tel. (22) 833 23 88, 660 254 132  
e-mail: [akazimierczak@tauber.com.pl](mailto:akazimierczak@tauber.com.pl)