



# OSIEDLE NA FALI



## MIESZKANIE 2.5

## 37,0m<sup>2</sup>\*



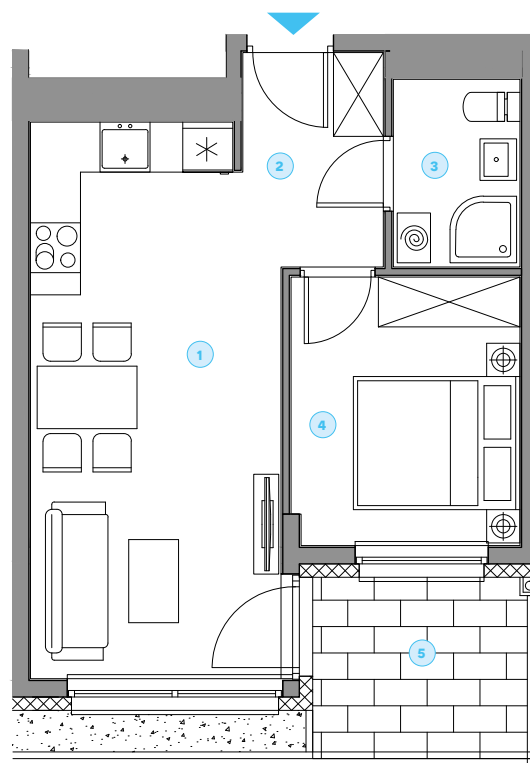
**BUDYNEK NR 2**

**KONDYGNACJA PARTER**

**POKOJE 2**

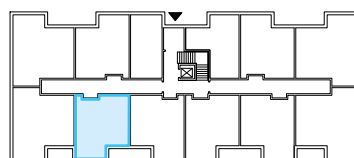
### ZESTAWIENIE POWIERZCHNI

1. POKÓJ DZIENNY Z ANEKSEM KUCHENNYM	20,1m <sup>2</sup>
2. PRZEDPOKÓJ	4,0m <sup>2</sup>
3. ŁAZIENKA	3,7m <sup>2</sup>
4. POKÓJ	9,2m <sup>2</sup>
+6. OGRÓDEK	48,1m <sup>2</sup>



0 1 2 3 4 5 [M]

### RZUT KONDYGNACJI



\*ZGODNIE Z NORMĄ PN-ISO 9836  
DO POWIERZCHNI LOKALU WLICZONO  
ŚCIANKI DZIAŁOWE NADAJĄCE SIĘ DO DEMONTAŻU.

#### LEGENDA

ŚCIANKI DZIAŁOWE  
NADAJĄCE SIĘ DO DEMONTAŻU