



OSIEDLE NA FALI



MIESZKANIE 2.22

35,1 m² *



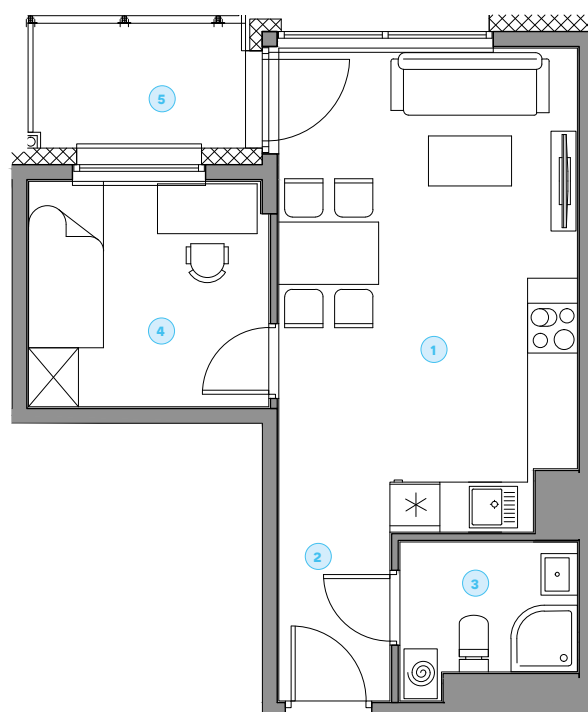
BUDYNEK NR **2**

KONDYGNACJA **I PIĘTRO**

POKOJE **2**

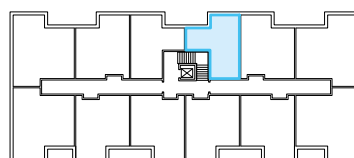
ZESTAWIENIE POWIERZCHNI

1. POKÓJ DZIENNY Z ANEKSEM KUCHENNYM	20,8 m ²
2. PRZEDPOKÓJ	2,7 m ²
3. ŁAZIENKA	3,7 m ²
4. POKÓJ	7,9 m ²
+5. BALKON	4,2 m ²



0 1 2 3 4 5 [M]

RZUT KONDYGNACJI



*ZGODNIE Z NORMĄ PN-ISO 9836
DO POWIERZCHNI LOKALU WLICZONO
ŚCIANKI DZIAŁOWE NADAJĄCE SIĘ DO DEMONTAŻU.

LEGENDA

ŚCIANKI DZIAŁOWE
NADAJĄCE SIĘ DO DEMONTAŻU