



# OSIEDLE NA FALI



## MIESZKANIE 3.1

## 29,5 m<sup>2</sup> \*



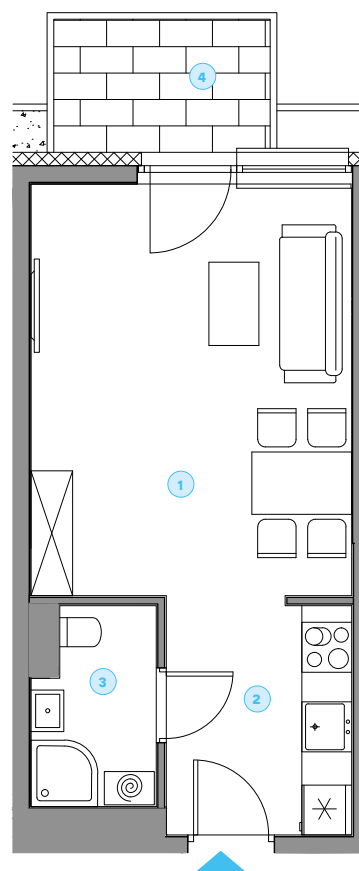
**BUDYNEK NR 3**

**KONDYGNACJA PARTER**

**POKOJE 1**

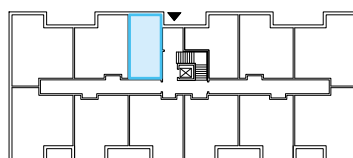
### ZESTAWIENIE POWIERZCHNI

1. POKÓJ	19,3 m <sup>2</sup>
2. PRZEDPOKÓJ Z ANEKSEM KUCHENNYM	6,4 m <sup>2</sup>
3. ŁAZIENKA	3,8 m <sup>2</sup>
+ 4. OGRÓDEK	25,0 m <sup>2</sup>



0 1 2 3 4 5 [M]

### RZUT KONDYGNACJI



\*ZGODNIE Z NORMĄ PN-ISO 9836  
DO POWIERZCHNI LOKALU WLICZONO  
ŚCIANKI DZIAŁOWE NADAJĄCE SIĘ DO DEMONTAŻU.

#### LEGENDA

— ŚCIANKI DZIAŁOWE  
NADAJĄCE SIĘ DO DEMONTAŻU