



# OSIEDLE NA FALI



## MIESZKANIE 3.7

## 80,5 m<sup>2</sup> \*



**BUDYNEK NR 3**

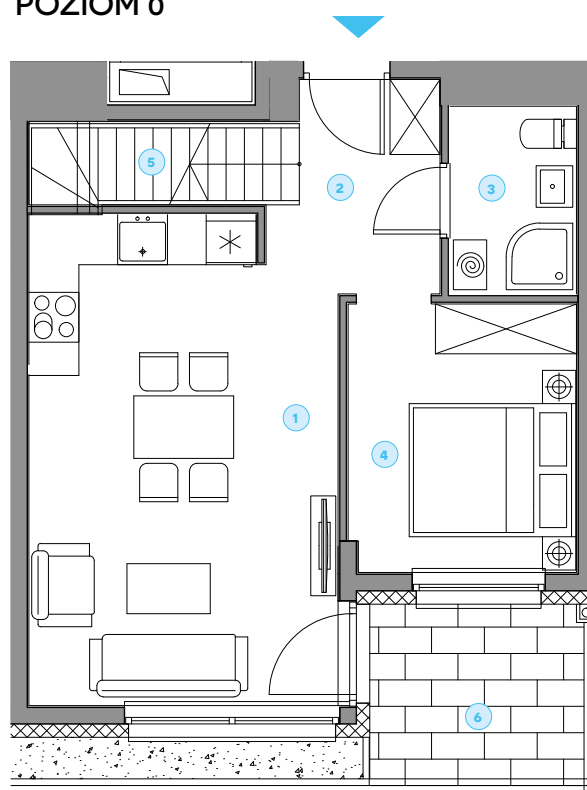
**KONDYGNACJA PARTER I PIĘTRO**

**POKOJE 3**

### ZESTAWIENIE POWIERZCHNI

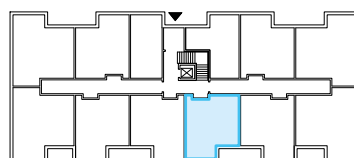
1. POKÓJ DZIENNY Z ANEKSEM KUCHENNYM	22,4 m <sup>2</sup>
2. PRZEDPOKÓJ	4,0 m <sup>2</sup>
3. ŁAZIENKA	3,7 m <sup>2</sup>
4. POKÓJ	9,2 m <sup>2</sup>
5. SCHODY	3,4 m <sup>2</sup>
+6. OGRÓDEK	50,1 m <sup>2</sup>

### POZIOM 0



0 1 2 3 4 5 [M]

### RZUT KONDYGNACJI



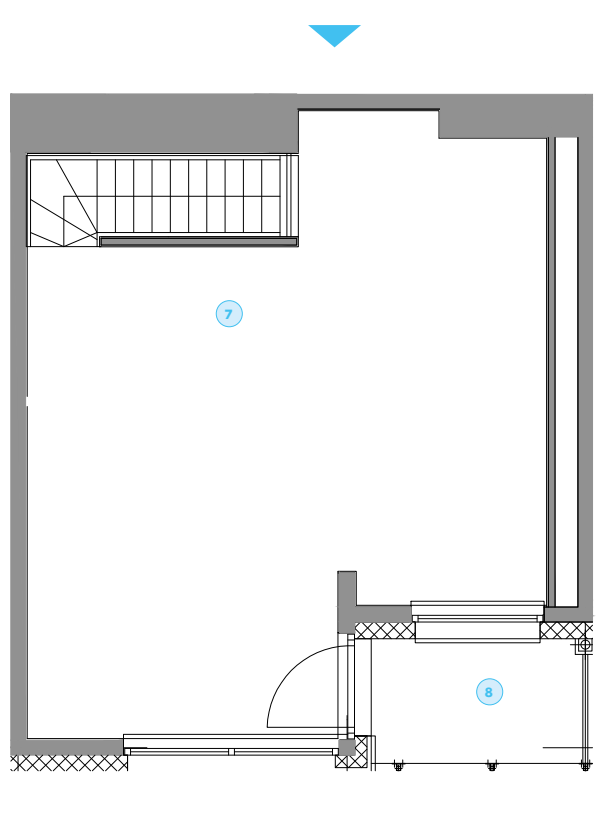
\*ZGODNIE Z NORMĄ PN-ISO 9836  
DO POWIERZCHNI LOKALU WLICZONO  
ŚCIANKI DZIAŁOWE NADAJĄCE SIĘ DO DEMONTAŻU.

#### LEGENDA

ŚCIANKI DZIAŁOWE  
NADAJĄCE SIĘ DO DEMONTAŻU

# MIESZKANIE 3.7

POZIOM 1

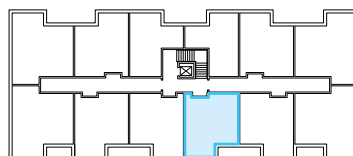


## ZESTAWIENIE POWIERZCHNI (POZIOM 1)

7. ANTRESOLA	37,8 m <sup>2</sup>
+8. BALKON	4,0 m <sup>2</sup>

0 1 2 3 4 5 [M]

## RZUT KONDYGNACJI



\*ZGODNIE Z NORMĄ PN-ISO 9836  
DO POWIERZCHNI LOKALU WLICZONO  
ŚCIANKI DZIAŁOWE NADAJĄCE SIĘ DO DEMONTAŻU.

### LEGENDA

ŚCIANKI DZIAŁOWE  
NADAJĄCE SIĘ DO DEMONTAŻU