



# OSIEDLE NA FALI



## MIESZKANIE 3.21

## 38,9 m<sup>2</sup> \*



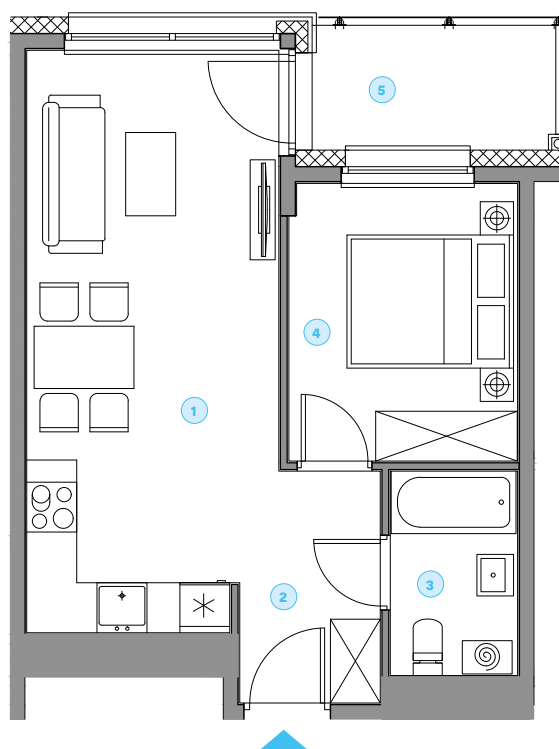
**BUDYNEK NR 3**

**KONDYGNACJA I PIĘTRO**

**POKOJE 2**

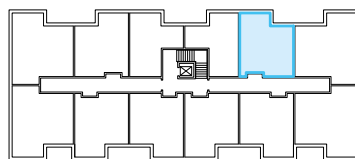
### ZESTAWIENIE POWIERZCHNI

1. POKÓJ DZIENNY Z ANEKSEM KUCHENNYM	21,2 m <sup>2</sup>
2. PRZEDPOKÓJ	4,2 m <sup>2</sup>
3. ŁAZIENKA	4,0 m <sup>2</sup>
4. POKÓJ	9,5 m <sup>2</sup>
+5. BALKON	4,0 m <sup>2</sup>



0 1 2 3 4 5 [M]

### RZUT KONDYGNACJI



\*ZGODNIE Z NORMĄ PN-ISO 9836  
DO POWIERZCHNI LOKALU WLICZONO  
ŚCIANKI DZIAŁOWE NADAJĄCE SIĘ DO DEMONTAŻU.

#### LEGENDA

ŚCIANKI DZIAŁOWE  
NADAJĄCE SIĘ DO DEMONTAŻU