



OSIEDLE NA FALI



MIESZKANIE 3.31

49,1 m² *



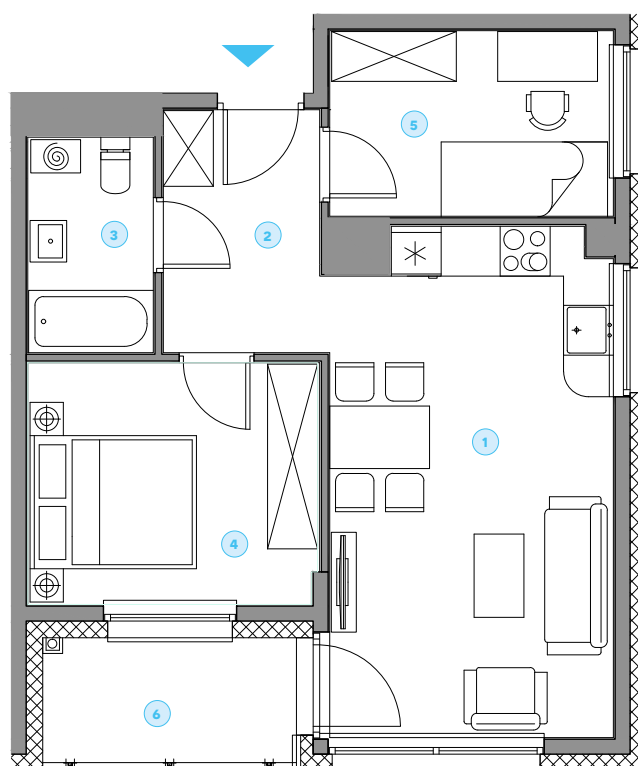
BUDYNEK NR **3**

KONDYGNACJA **II PIĘTRO**

POKOJE **3**

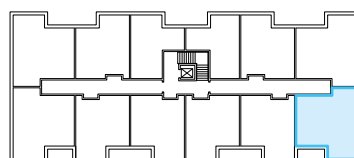
ZESTAWIENIE POWIERZCHNI

1. POKÓJ DZIENNY Z ANEKSEM KUCHENNYM	20,7 m ²
2. PRZEDPOKÓJ	5,9 m ²
3. ŁAZIENKA	4,2 m ²
4. POKÓJ	10,5 m ²
5. POKÓJ	7,8 m ²
+6. BALKON	4,8 m ²



0 1 2 3 4 5 [M]

RZUT KONDYGNACJI



*ZGODNIE Z NORMĄ PN-ISO 9836
DO POWIERZCHNI LOKALU WLICZONO
ŚCIANKI DZIAŁOWE NADAJĄCE SIĘ DO DEMONTAŻU.

LEGENDA

ŚCIANKI DZIAŁOWE
NADAJĄCE SIĘ DO DEMONTAŻU