



# OSIEDLE NA FALI



## MIESZKANIE 3.35

## 36,5 m<sup>2</sup> \*



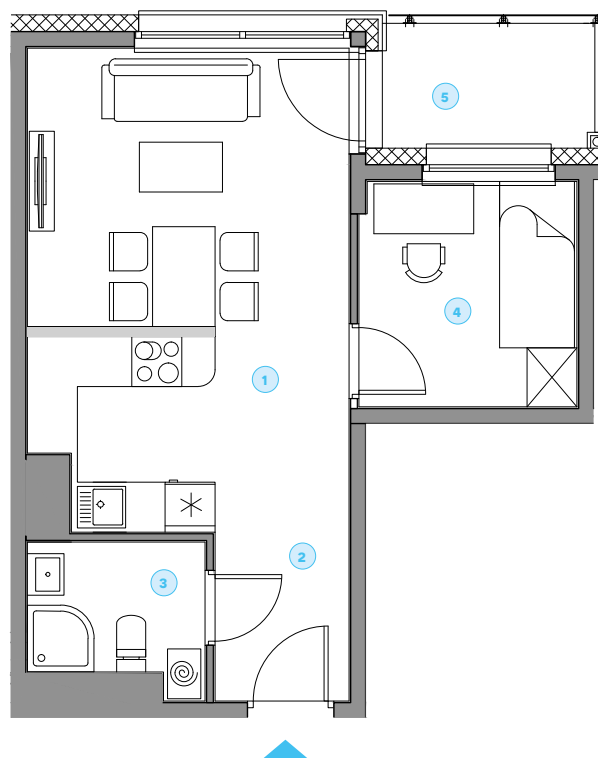
**BUDYNEK NR 3**

**KONDYGNACJA III PIĘTRO**

**POKOJE 2**

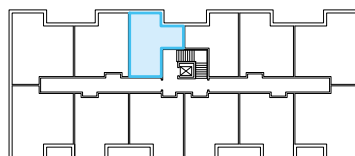
### ZESTAWIENIE POWIERZCHNI

|                                      |                     |
|--------------------------------------|---------------------|
| 1. POKÓJ DZIENNY Z ANEKSEM KUCHENNYM | 22,3 m <sup>2</sup> |
| 2. PRZEDPOKÓJ                        | 3,3 m <sup>2</sup>  |
| 3. ŁAZIENKA                          | 3,7 m <sup>2</sup>  |
| 4. POKÓJ                             | 7,2 m <sup>2</sup>  |
| +5. BALKON                           | 3,8 m <sup>2</sup>  |



0 1 2 3 4 5 [M]

### RZUT KONDYGNACJI



\*ZGODNIE Z NORMĄ PN-ISO 9836  
DO POWIERZCHNI LOKALU WLICZONO  
ŚCIANKI DZIAŁOWE NADAJĄCE SIĘ DO DEMONTAŻU.

#### LEGENDA

ŚCIANKI DZIAŁOWE  
NADAJĄCE SIĘ DO DEMONTAŻU