



# Mieszkanie 2.33

# 39,8 m<sup>2</sup>\*



**III etap Osiedla Zielonego**

**Budynek nr 2**

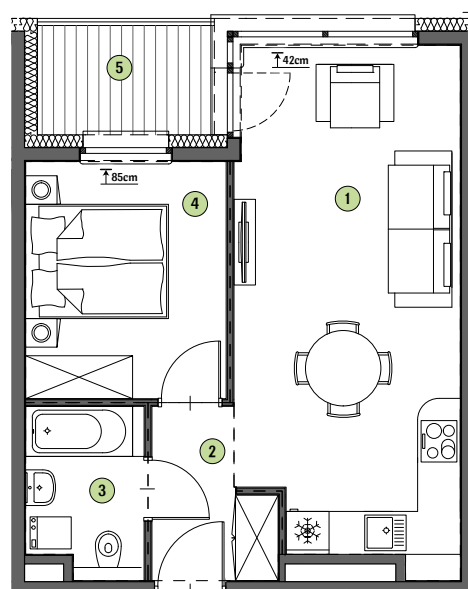
**Kondygnacja II piętro**

**Pokoje 2**

## ZESTAWIENIE POWIERZCHNI

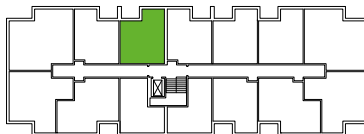
|                            |                     |
|----------------------------|---------------------|
| 1. Pokój dzienny z aneksem | 22,3 m <sup>2</sup> |
| 2. Przedpokój              | 3,8 m <sup>2</sup>  |
| 3. Łazienka                | 4,0 m <sup>2</sup>  |
| 4. Pokój                   | 9,7 m <sup>2</sup>  |
| +5. Loggia                 | 3,8 m <sup>2</sup>  |

Powierzchnia uwzględniona na karcie może różnić się od projektowanej powierzchni użytkowej w granicach do 2%


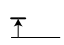


0 1 2 3 4 5 [m]

## Rzut kondygnacji



### LEGENDA

-  Ścianki działowe nadające się do demontażu
-  Odległość parapetu od podłogi

\*Zgodnie z normą PN-ISO 9836 do powierzchni lokalu wliczono ścianki działowe nadające się do demontażu.