



OSIEDLE NA FALI



MIESZKANIE 3.41

42,9 m² *



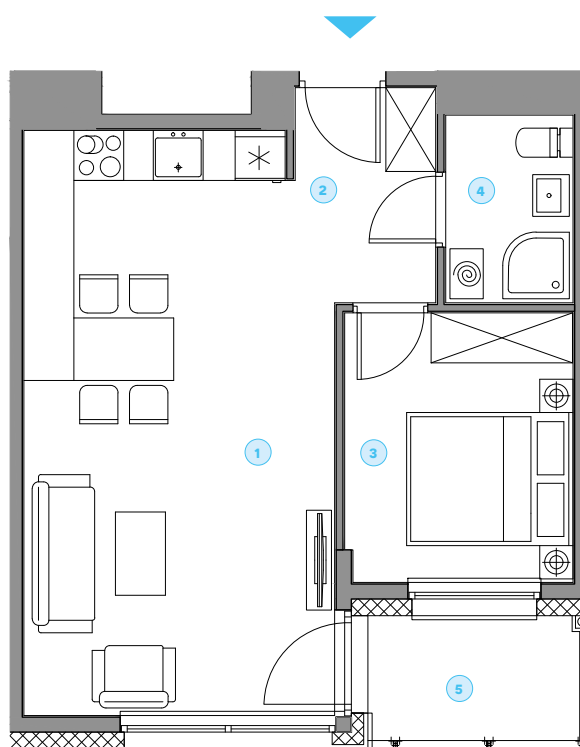
BUDYNEK NR **3**

KONDYGNACJA **III PIĘTRO**

POKOJE **2**

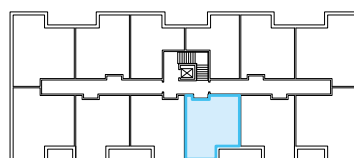
ZESTAWIENIE POWIERZCHNI

1. POKÓJ DZIENNY Z ANEKSEM KUCHENNYM	26,2 m ²
2. PRZEDPOKÓJ	3,8 m ²
3. POKÓJ	9,2 m ²
4. ŁAZIENKA	3,7 m ²
+5. BALKON	4,0 m ²



0 1 2 3 4 5 [M]

RZUT KONDYGNACJI



*ZGODNIE Z NORMĄ PN-ISO 9836
DO POWIERZCHNI LOKALU WLICZONO
ŚCIANKI DZIAŁOWE NADAJĄCE SIĘ DO DEMONTAŻU.

LEGENDA

ŚCIANKI DZIAŁOWE
NADAJĄCE SIĘ DO DEMONTAŻU