



młoda morena



Mieszkanie 2.39

66,21 m²*



Budynek nr 2

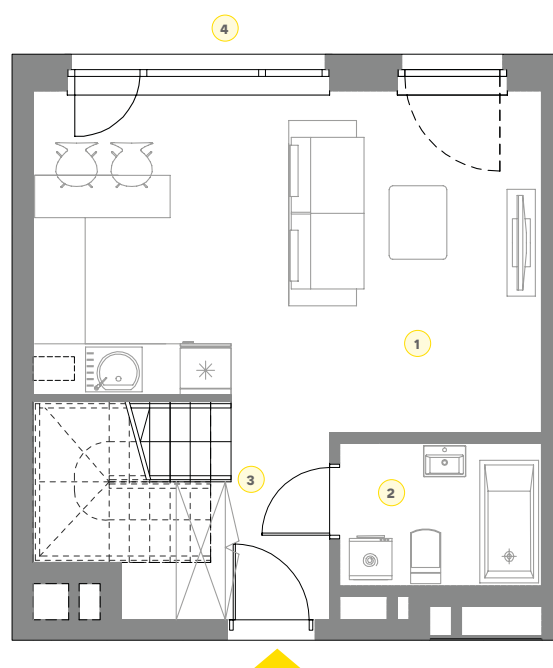
Kondygnacja parter/I piętro

Pokoje 3

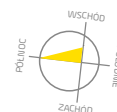
ZESTAWIENIE POWIERZCHNI

1. Pokój dzienny z aneksem	22,82 m ²
2. Łazienka	4,20 m ²
3. Przedpokój	4,16 m ²
+ 4. Taras+Ogórodek	51,40 m ²

Poziom dolny - parter



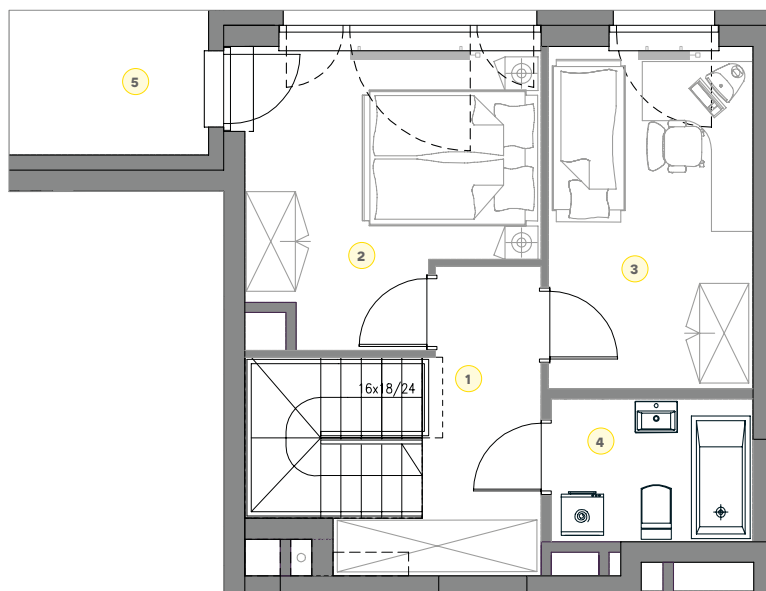
Rzut kondygnacji



LEGENDA — Ścianki działowe nadające się do demontażu

*Powierzchnie liczone wg normy PN-ISO 9836:1997. Zgodnie z normą PN-ISO 9836:1997 do powierzchni lokalu wliczono ścianki działowe nadające się do demontażu. Ze względu na trwające prace projektowe powierzchnie mogą ulec zmianie. Wyposażenie tylko w celach prezentacji, nie stanowi zobowiązania umownego.

Poziom górny - I piętro



ZESTAWIENIE POWIERZCHNI

1. Przedpokój	9,91 m ²
2. Pokój	9,99 m ²
3. Pokój	10,93 m ²
4. łazienka	4,20 m ²
+ 5. Balkon	4,8 m ²



Rzut kondygnacji

