

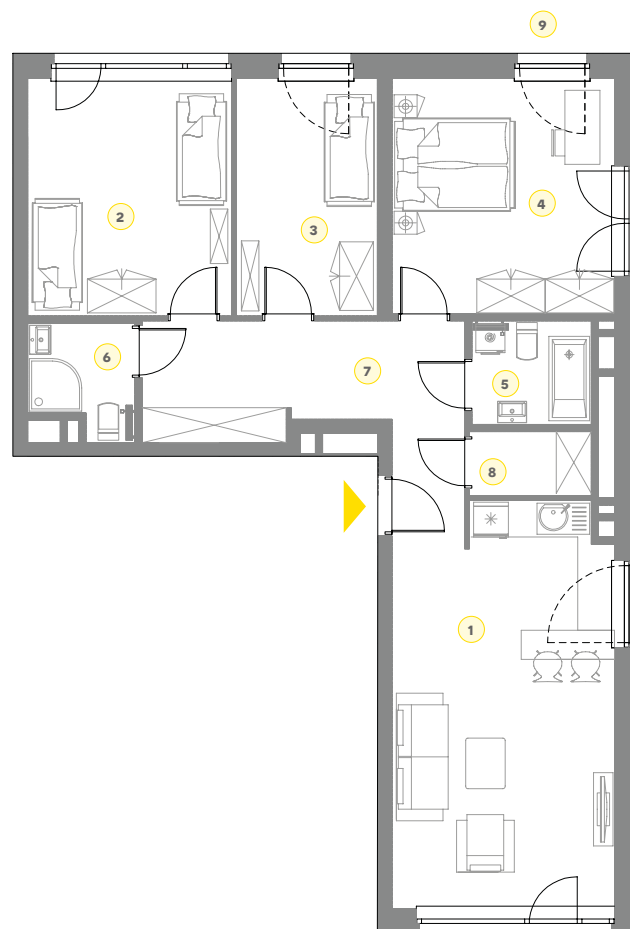


młoda morena



Mieszkanie 2.82

88,76 m²*



Budynek nr 2

Kondygnacja parter

Pokoje 4

ZESTAWIENIE POWIERZCHNI

1. Pokój dzienny z aneksem	25,23 m ²
2. Pokój	14,50 m ²
3. Pokój	10,04 m ²
4. Pokój	15,45 m ²
5. Łazienka	3,98 m ²
6. Łazienka	3,45 m ²
7. Przedpokój	13,57 m ²
8. Garderoba	2,54 m ²
+ 9. Taras+Ogródek	154,56 m ²

*Powierzchnie liczone wg normy PN-ISO 9836:1997. Zgodnie z normą PN-ISO 9836:1997 do powierzchni lokalu wliczono ścianki działowe nadające się do demontażu. Ze względu na trwające prace projektowe powierzchnie mogą ulec zmianie. Wyposażenie tylko w celach prezentacji, nie stanowi zobowiązania umownego.

0 1 2 3 4 5m

Rzut kondygnacji



LEGENDA

— Ścianki działowe nadające się do demontażu