



# młoda morena



## Mieszkanie 2.83

## 66,21 m<sup>2</sup>\*



**Budynek nr 2**

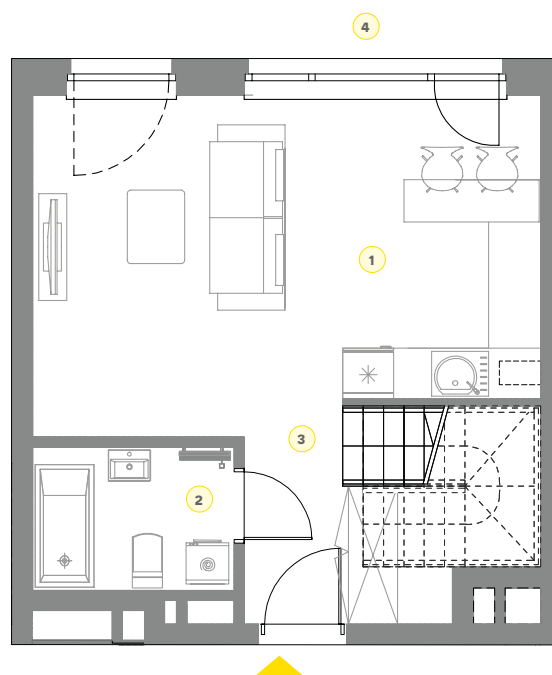
**Kondygnacja parter/I piętro**

**Pokoje 3**

### ZESTAWIENIE POWIERZCHNI

1. Pokój dzienny z aneksem	22,82 m <sup>2</sup>
2. Łazienka	4,20 m <sup>2</sup>
3. Przedpokój	4,16 m <sup>2</sup>
+ 4. Taras+Ogórodek	51,39 m <sup>2</sup>

Poziom dolny - parter



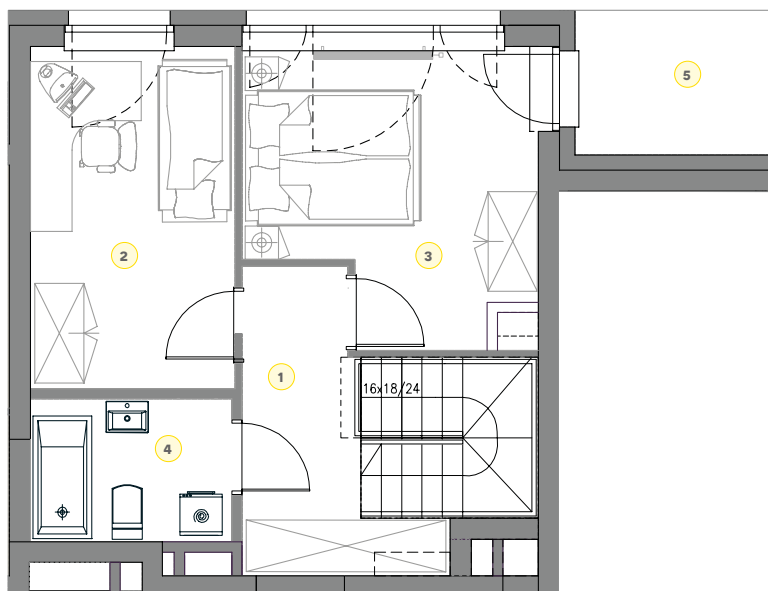
Rzut kondygnacji



LEGENDA — Ściany działowe nadające się do demontażu

\*Powierzchnie liczone wg normy PN-ISO 9836:1997. Zgodnie z normą PN-ISO 9836:1997 do powierzchni lokalu wliczono ściany działowe nadające się do demontażu. Ze względu na trwające prace projektowe powierzchnie mogą ulec zmianie. Wyposażenie tylko w celach prezentacji, nie stanowi zobowiązania umownego.

Poziom górny - I piętro



## ZESTAWIENIE POWIERZCHNI

1. Przedpokój	9,91 m <sup>2</sup>
2. Pokój	9,99 m <sup>2</sup>
3. Pokój	10,93 m <sup>2</sup>
4. łazienka	4,20 m <sup>2</sup>
+ 5. Balkon	4,8 m <sup>2</sup>



## Rzut kondygnacji

