



# młoda morena



## Mieszkanie 2.47

## 41,66 m<sup>2</sup>\*



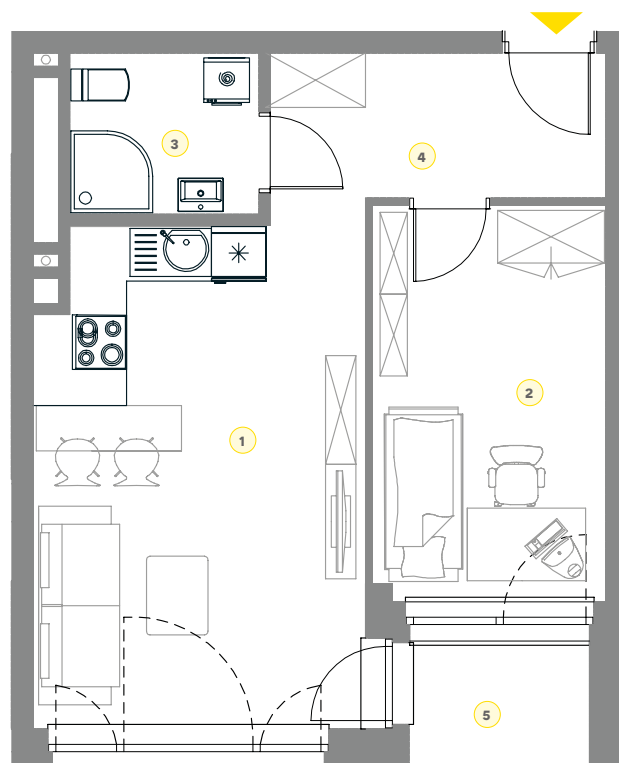
**Budynek nr 2**

**Kondygnacja I piętro**

**Pokoje 2**

### ZESTAWIENIE POWIERZCHNI

|                            |                      |
|----------------------------|----------------------|
| 1. Pokój dzienny z aneksem | 20,05 m <sup>2</sup> |
| 2. Pokój                   | 11,35 m <sup>2</sup> |
| 3. łazienka                | 3,95 m <sup>2</sup>  |
| 4. Przedpokój              | 6,31 m <sup>2</sup>  |
| + 5. Balkon                | 3,50 m <sup>2</sup>  |



Rzut kondygnacji



LEGENDA — Ścianki działowe nadające się do demontażu

\*Powierzchnie liczone wg normy PN-ISO 9836:1997. Zgodnie z normą PN-ISO 9836:1997 do powierzchni lokalu wliczono ścianki działowe nadające się do demontażu. Ze względu na trwające prace projektowe powierzchnie mogą ulec zmianie. Wyposażenie tylko w celach prezentacji, nie stanowi zobowiązania umownego.