



# młoda morena



## Mieszkanie 2.88

## 88,77 m<sup>2</sup>\*



**Budynek nr 2**

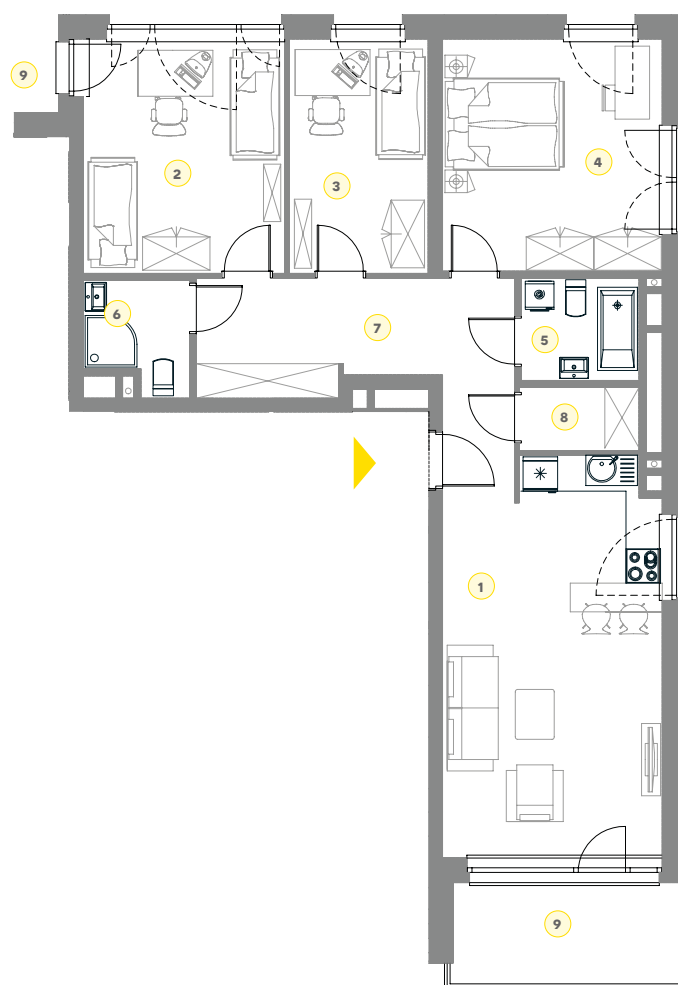
**Kondygnacja I piętro**

**Pokoje 4**

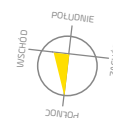
### ZESTAWIENIE POWIERZCHNI

1. Pokój dzienny z aneksem	25,23 m <sup>2</sup>
2. Pokój	14,51 m <sup>2</sup>
3. Pokój	10,04 m <sup>2</sup>
4. Pokój	15,45 m <sup>2</sup>
5. Łazienka	3,98 m <sup>2</sup>
6. Łazienka	3,45 m <sup>2</sup>
7. Przedpokój	13,57 m <sup>2</sup>
8. Garderoba	2,54 m <sup>2</sup>
+ 9. Balkon	7,00 / 4,80 m <sup>2</sup>

\*Powierzchnie liczone wg normy PN-ISO 9836:1997. Zgodnie z normą PN-ISO 9836:1997 do powierzchni lokalu wliczono ściany działowe nadające się do demontażu. Ze względu na trwające prace projektowe powierzchnie mogą ulec zmianie. Wyposażenie tylko w celach prezentacji, nie stanowi zobowiązania umownego.



### Rzut kondygnacji



LEGENDA — Ściany działowe nadające się do demontażu