



młoda morena



Mieszkanie 2.16

34,84 m²*



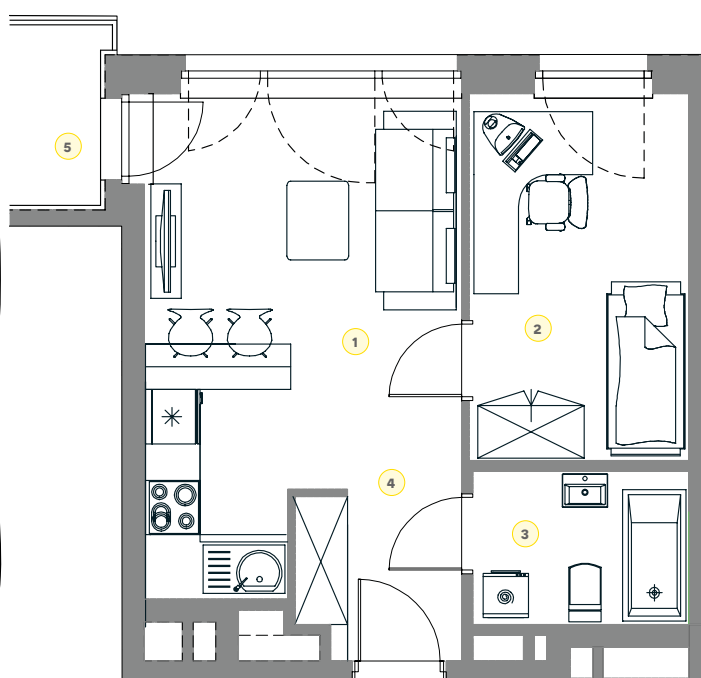
Budynek nr 2

Kondygnacja II piętro

Pokoje 2

ZESTAWIENIE POWIERZCHNI

| | |
|----------------------------|----------------------|
| 1. Pokój dzienny z aneksem | 17,31 m ² |
| 2. Pokój | 9,98 m ² |
| 3. łazienka | 4,21 m ² |
| 4. Przedpokój | 3,34 m ² |
| + 5. Balkon | 4,80 m ² |



Rzut kondygnacji



LEGENDA — Ściany działowe nadające się do demontażu

*Powierzchnie liczone wg normy PN-ISO 9836:1997. Zgodnie z normą PN-ISO 9836:1997 do powierzchni lokalu wliczono ściany działowe nadające się do demontażu. Ze względu na trwające prace projektowe powierzchnie mogą ulec zmianie. Wyposażenie tylko w celach prezentacji, nie stanowi zobowiązania umownego.