

młoda morena



Mieszkanie 2.17

88,77 m²*



Budynek nr 2

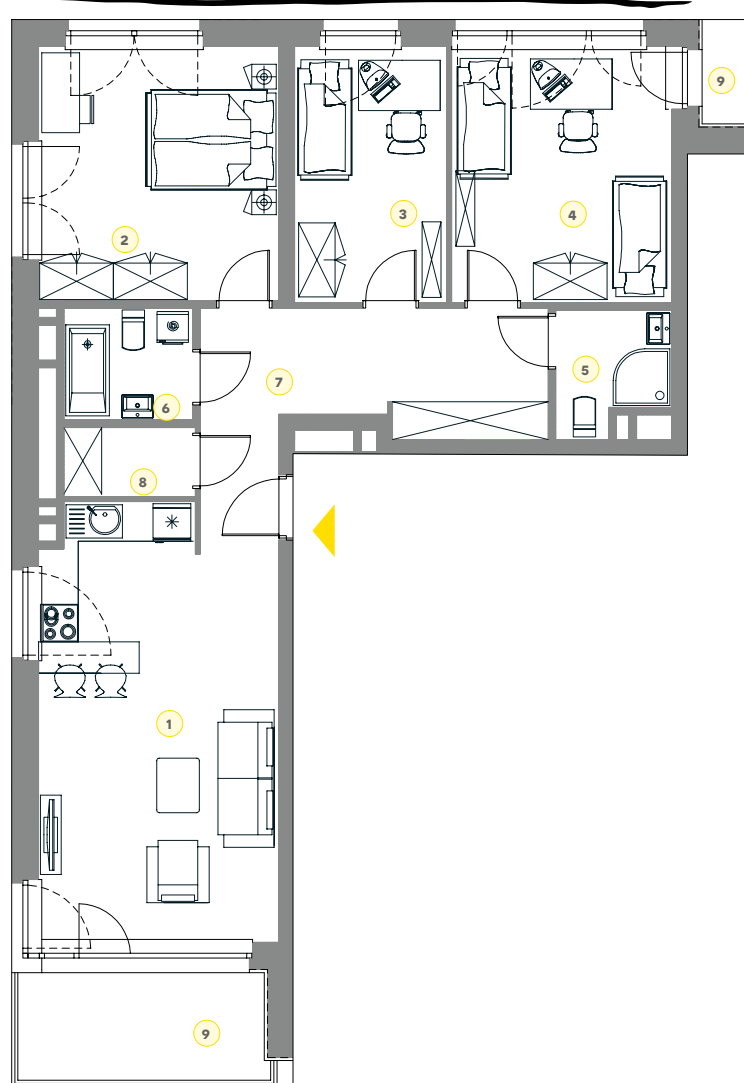
Kondygnacja II piętro

Pokoje 4

ZESTAWIENIE POWIERZCHNI

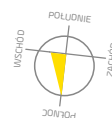
1. Pokój dzienny z aneksem	25,23 m ²
2. Pokój	15,45 m ²
3. Pokój	10,04 m ²
4. Pokój	14,51 m ²
5. Łazienka	3,45 m ²
6. Łazienka	3,98 m ²
7. Przedpokój	13,57 m ²
8. Garderoba	2,54 m ²
+ 9. Balkon	6,98 / 4,80 m ²

*Powierzchnie liczone wg normy PN-ISO 9836:1997. Zgodnie z normą PN-ISO 9836:1997 do powierzchni lokalu wliczono ściany działowe nadające się do demontażu. Ze względu na trwające prace projektowe powierzchnie mogą ulec zmianie. Wyposażenie tylko w celach prezentacji, nie stanowi zobowiązania umownego.



0 1 2 3 4 5m

Rzut kondygnacji



LEGENDA  Ściany działowe nadające się do demontażu