



młoda morena



Mieszkanie 2.51

42,33 m²*



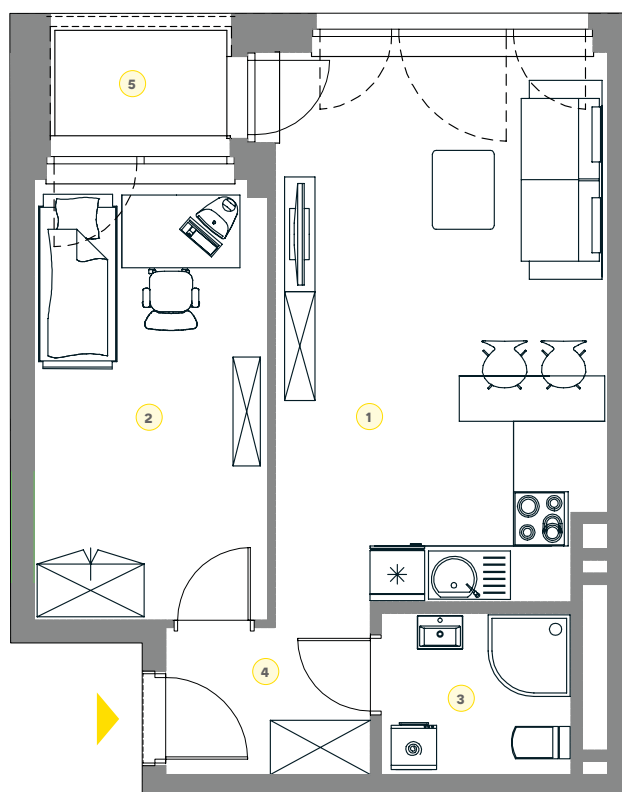
Budynek nr 2

Kondygnacja II piętro

Pokoje 2

ZESTAWIENIE POWIERZCHNI

1. Pokój dzienny z aneksem	21,95 m ²
2. Pokój	12,51 m ²
3. łazienka	3,89 m ²
4. Przedpokój	3,98 m ²
+ 5. Balkon	2,41 m ²



Rzut kondygnacji



LEGENDA — Ścianki działowe nadające się do demontażu

*Powierzchnie liczone wg normy PN-ISO 9836:1997. Zgodnie z normą PN-ISO 9836:1997 do powierzchni lokalu wliczono ścianki działowe nadające się do demontażu. Ze względu na trwające prace projektowe powierzchnie mogą ulec zmianie. Wyposażenie tylko w celach prezentacji, nie stanowi zobowiązania umownego.