



młoda morena



Mieszkanie 2.93

34,83 m²*



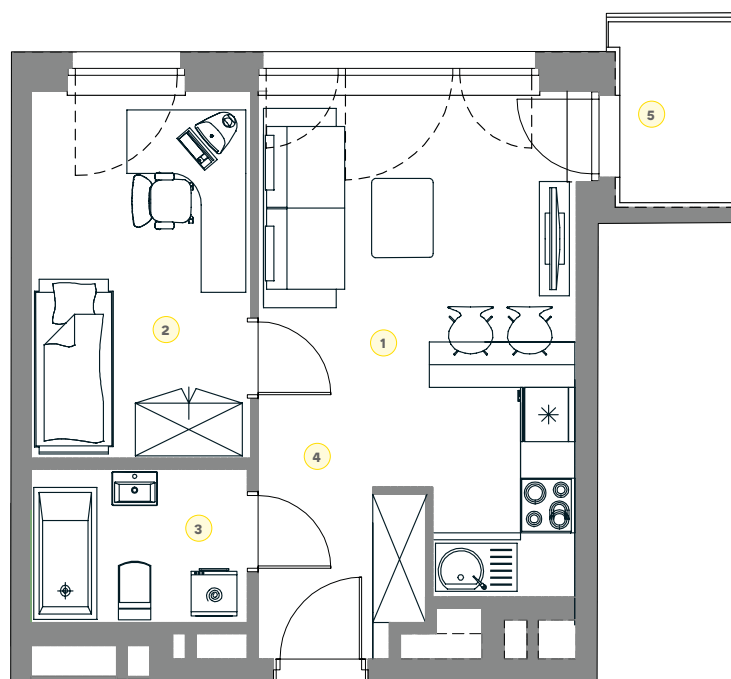
Budynek nr 2

Kondygnacja II piętro

Pokoje 2

ZESTAWIENIE POWIERZCHNI

1. Pokój dzienny z aneksem	17,31 m ²
2. Pokój	9,98 m ²
3. łazienka	4,21 m ²
4. Przedpokój	3,33 m ²
+ 5. Balkon	4,80 m ²



Rzut kondygnacji



LEGENDA — Ściany działowe nadające się do demontażu

*Powierzchnie liczone wg normy PN-ISO 9836:1997. Zgodnie z normą PN-ISO 9836:1997 do powierzchni lokalu wliczono ściany działowe nadające się do demontażu. Ze względu na trwające prace projektowe powierzchnie mogą ulec zmianie. Wyposażenie tylko w celach prezentacji, nie stanowi zobowiązania umownego.