



# młoda morena



## Mieszkanie 2.105

## 34,75 m<sup>2</sup>\*



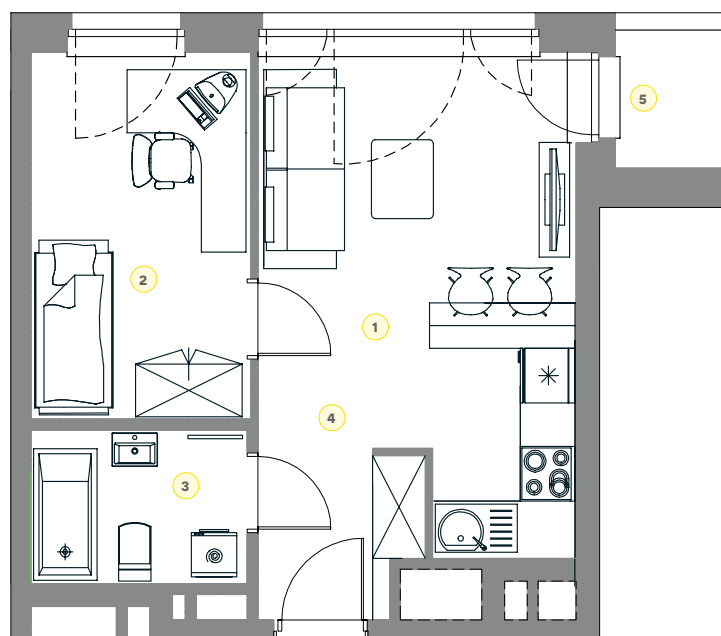
**Budynek nr 2**

**Kondygnacja IV piętro**

**Pokoje 2**

### ZESTAWIENIE POWIERZCHNI

1. Pokój dzienny z aneksem	17,33 m <sup>2</sup>
2. Pokój	9,98 m <sup>2</sup>
3. łazienka	4,24 m <sup>2</sup>
4. Przedpokój	3,20 m <sup>2</sup>
+ 5. Balkon	3,57 m <sup>2</sup>



### Rzut kondygnacji



LEGENDA — Ścianki działowe nadające się do demontażu

\*Powierzchnie liczone wg normy PN-ISO 9836:1997. Zgodnie z normą PN-ISO 9836:1997 do powierzchni lokalu wliczono ścianki działowe nadające się do demontażu. Ze względu na trwające prace projektowe powierzchnie mogą ulec zmianie. Wyposażenie tylko w celach prezentacji, nie stanowi zobowiązania umownego.