



młoda morena



Mieszkanie 2.107

41,26 m²*



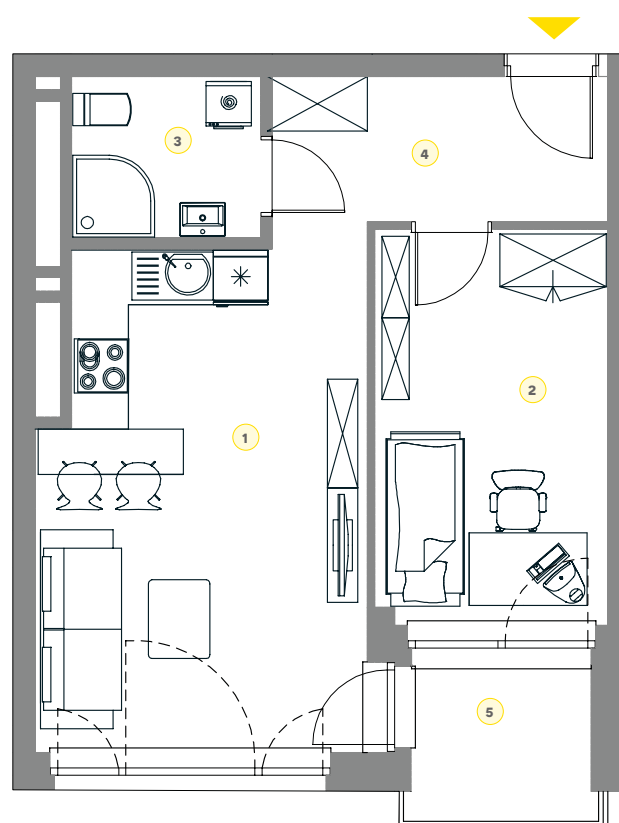
Budynek nr 2

Kondygnacja IV piętro

Pokoje 2

ZESTAWIENIE POWIERZCHNI

1. Pokój dzienny z aneksem	19,71 m ²
2. Pokój	11,35 m ²
3. łazienka	3,89 m ²
4. Przedpokój	6,31 m ²
+ 5. Balkon	3,49 m ²



Rzut kondygnacji



LEGENDA — Ścianki działowe nadające się do demontażu

*Powierzchnie liczone wg normy PN-ISO 9836:1997. Zgodnie z normą PN-ISO 9836:1997 do powierzchni lokalu wliczono ścianki działowe nadające się do demontażu. Ze względu na trwające prace projektowe powierzchnie mogą ulec zmianie. Wyposażenie tylko w celach prezentacji, nie stanowi zobowiązania umownego.