



# młoda morena



## Mieszkanie 2.108

## 58,14 m<sup>2</sup>\*



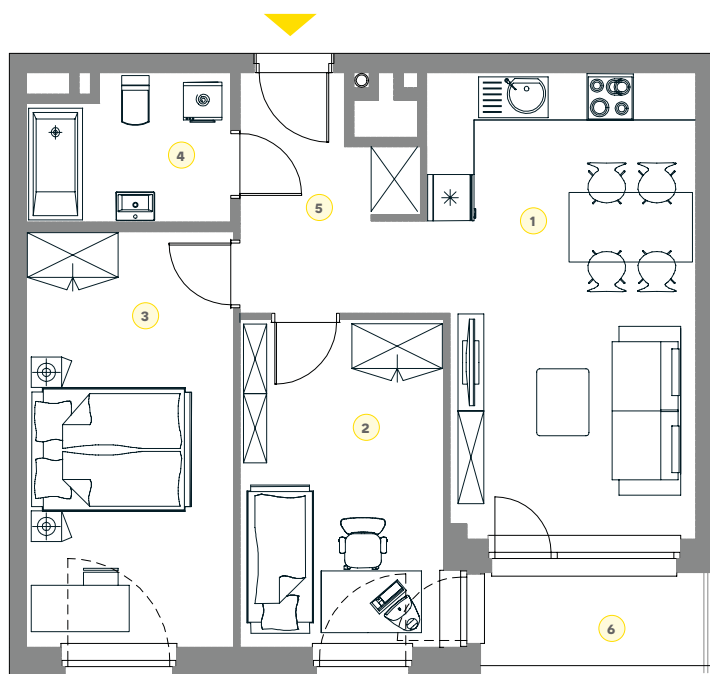
**Budynek nr 2**

**Kondygnacja IV piętro**

**Pokoje 3**

### ZESTAWIENIE POWIERZCHNI

1. Pokój dzienny z aneksem	20,22 m <sup>2</sup>
2. Pokój	11,54 m <sup>2</sup>
3. Pokój	14,76 m <sup>2</sup>
4. Łazienka	4,97 m <sup>2</sup>
5. Przedpokój	6,65 m <sup>2</sup>
+ 6. Balkon	3,50 m <sup>2</sup>



### Rzut kondygnacji



LEGENDA — Ścianki działowe nadające się do demontażu

\*Powierzchnie liczone wg normy PN-ISO 9836:1997. Zgodnie z normą PN-ISO 9836:1997 do powierzchni lokalu wliczono ścianki działowe nadające się do demontażu. Ze względu na trwające prace projektowe powierzchnie mogą ulec zmianie. Wyposażenie tylko w celach prezentacji, nie stanowi zobowiązania umownego.