



# młoda morena



## Mieszkanie 2.32

## 87,40 m<sup>2</sup>\*



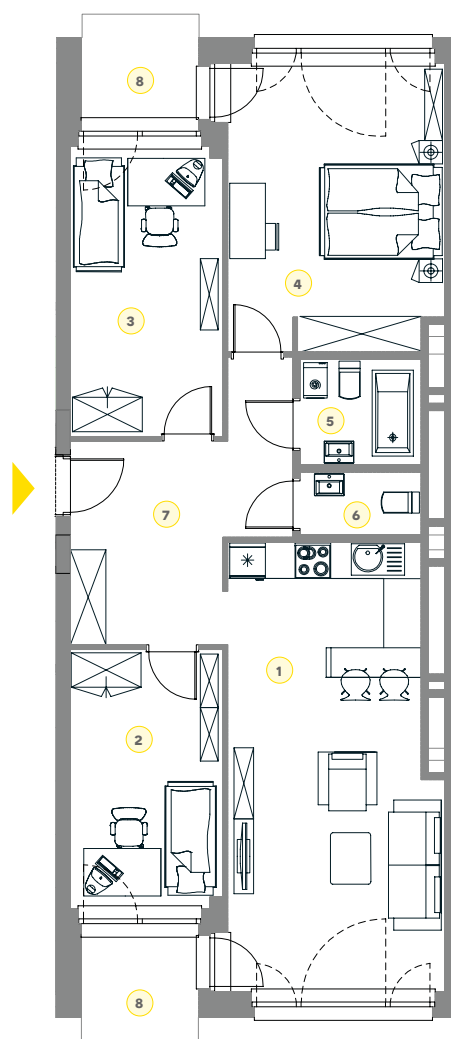
**Budynek nr** 2

**Kondygnacja** V piętro

**Pokoje** 2

### ZESTAWIENIE POWIERZCHNI

1. Pokój dzienny z aneksem	26,35 m <sup>2</sup>
2. Pokój	11,35 m <sup>2</sup>
3. Pokój	12,70 m <sup>2</sup>
4. Pokój	17,73 m <sup>2</sup>
5. Łazienka	3,96 m <sup>2</sup>
6. WC	2,46 m <sup>2</sup>
7. Przedpokój	12,85 m <sup>2</sup>
+ 8. Balkon	3,49 / 3,49 m <sup>2</sup>



0 1 2 3 4 5m

### Rzut kondygnacji



LEGENDA

— Ściany działowe nadające się do demontażu

\*Powierzchnie liczone wg normy PN-ISO 9836:1997. Zgodnie z normą PN-ISO 9836:1997 do powierzchni lokalu wliczono ściany działowe nadające się do demontażu. Ze względu na trwające prace projektowe powierzchnie mogą ulec zmianie. Wyposażenie tylko w celach prezentacji, nie stanowi zobowiązania umownego.