



młoda morena



Mieszkanie 2.109

58,14 m²*



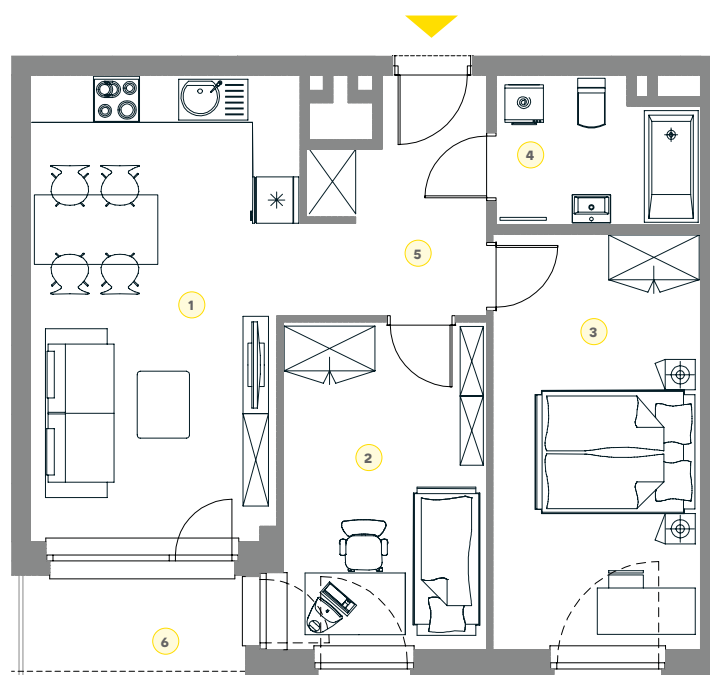
Budynek nr 2

Kondygnacja V piętro

Pokoje 3

ZESTAWIENIE POWIERZCHNI

1. Pokój dzienny z aneksem	20,22 m ²
2. Pokój	11,54 m ²
3. Pokój	14,76 m ²
4. Łazienka	4,97 m ²
5. Przedpokój	6,65 m ²
+ 6. Balkon	3,50 m ²



Rzut kondygnacji



LEGENDA — Ściany działowe nadające się do demontażu

*Powierzchnie liczone wg normy PN-ISO 9836:1997. Zgodnie z normą PN-ISO 9836:1997 do powierzchni lokalu wliczono ściany działowe nadające się do demontażu. Ze względu na trwające prace projektowe powierzchnie mogą ulec zmianie. Wyposażenie tylko w celach prezentacji, nie stanowi zobowiązania umownego.