

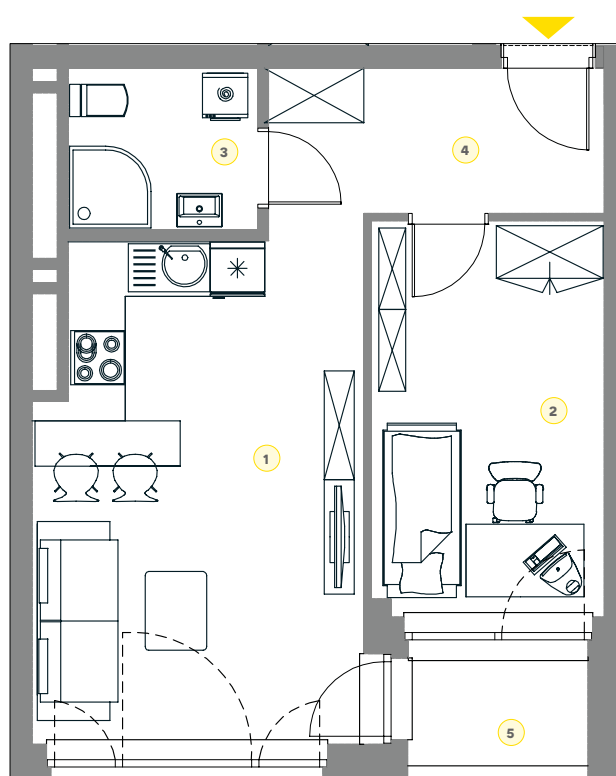


# młoda morena



## Mieszkanie 2.71

## 41,35 m<sup>2</sup>\*



**Budynek nr 2**

**Kondygnacja IV piętro**

**Pokoje 2**

### ZESTAWIENIE POWIERZCHNI

1. Pokój dzienny z aneksem	19,74 m <sup>2</sup>
2. Pokój	11,35 m <sup>2</sup>
3. łazienka	3,92 m <sup>2</sup>
4. Przedpokój	6,34 m <sup>2</sup>
+ 5. Balkon	2,40 m <sup>2</sup>



### Rzut kondygnacji



LEGENDA — Ścianki działowe nadające się do demontażu

\*Powierzchnie liczone wg normy PN-ISO 9836:1997. Zgodnie z normą PN-ISO 9836:1997 do powierzchni lokalu wliczono ścianki działowe nadające się do demontażu. Ze względu na trwające prace projektowe powierzchnie mogą ulec zmianie. Wyposażenie tylko w celach prezentacji, nie stanowi zobowiązania umownego.