



młoda morena



Mieszkanie 2.1

38,53 m²*



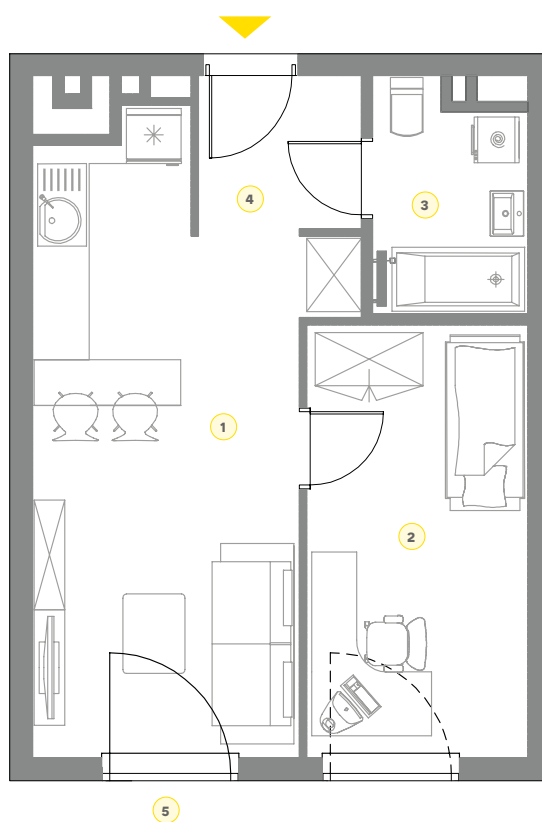
Budynek nr 2

Kondygnacja parter

Pokoje 2

ZESTAWIENIE POWIERZCHNI

1. Pokój dzienny z aneksem	19,47 m ²
2. Pokój	11,66 m ²
3. łazienka	4,23 m ²
4. Przedpokój	3,17 m ²
+ 5. Taras+Ogórodek	15,22 m ²



Rzut kondygnacji



LEGENDA — Ścianki działowe nadające się do demontażu

*Powierzchnie liczone wg normy PN-ISO 9836:1997. Zgodnie z normą PN-ISO 9836:1997 do powierzchni lokalu wliczono ścianki działowe nadające się do demontażu. Ze względu na trwające prace projektowe powierzchnie mogą ulec zmianie. Wyposażenie tylko w celach prezentacji, nie stanowi zobowiązania umownego.