

młoda morena



Mieszkanie 3.3

80,96 m²*



Budynek nr 3

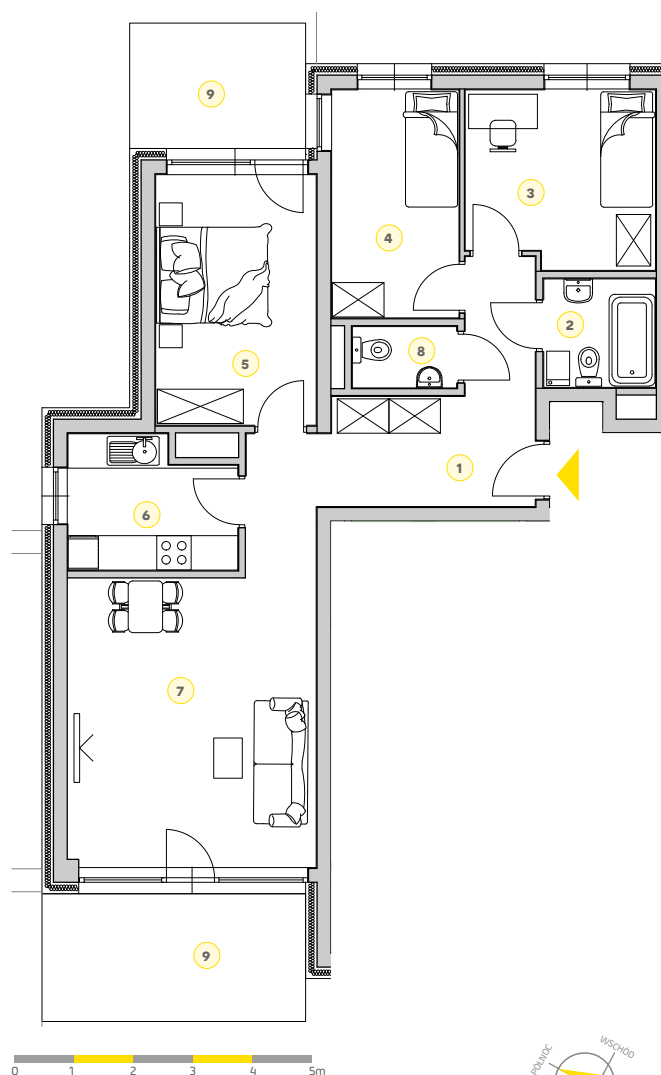
Kondygnacja parter

Pokoje 4

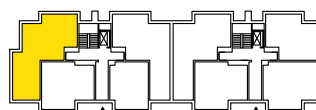
ZESTAWIENIE POWIERZCHNI

1. Przedpokój	13,91 m ²
2. Łazienka	3,98 m ²
3. Pokój	10,39 m ²
4. Pokój	9,20 m ²
5. Pokój	12,33 m ²
6. Kuchnia	6,73 m ²
7. Pokój	22,11 m ²
8. Toaleta	2,31 m ²
+ 9. Taras	6,72 / 10,26 m ²

*Powierzchnie liczone wg normy PN-ISO 9836:1997. Zgodnie z normą PN-ISO 9836:1997 do powierzchni lokalu wliczono ściany działowe nadające się do demontażu. Ze względu na trwające prace projektowe powierzchnie mogą ulec zmianie. Wyposażenie tylko w celach prezentacji, nie stanowi zobowiązania umownego.



Rzut kondygnacji



▶ LEGENDA

— Ściany działowe nadające się do demontażu