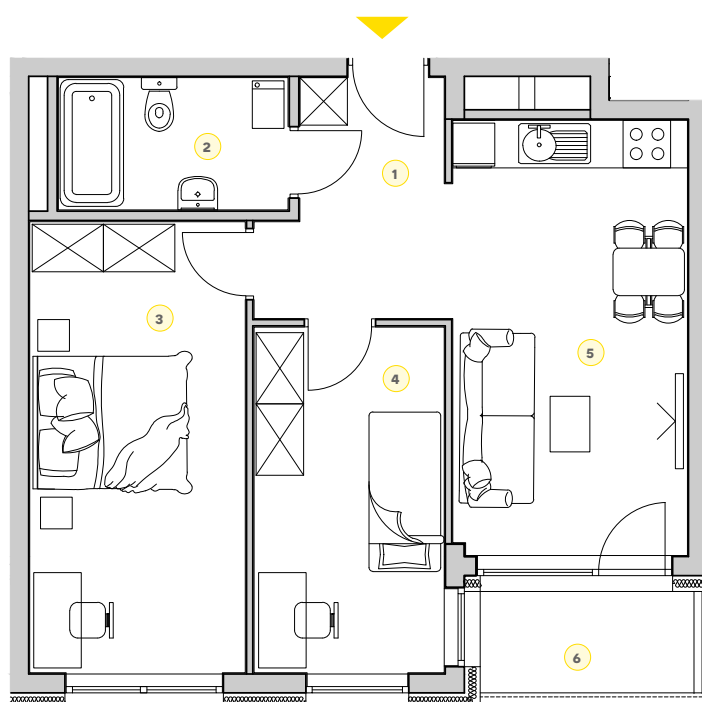


# młoda morena



## Mieszkanie 3.12

## 55,43 m<sup>2</sup>\*



**Budynek nr 3**

**Kondygnacja II piętro**

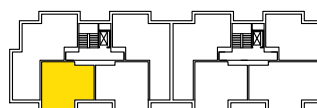
**Pokoje 3**

### ZESTAWIENIE POWIERZCHNI

1. Przedpokój	6,76 m <sup>2</sup>
2. Łazienka	5,19 m <sup>2</sup>
3. Pokój	15,97 m <sup>2</sup>
4. Pokój	11,00 m <sup>2</sup>
5. Pokój z aneksem kuchennym	16,51 m <sup>2</sup>
+ 6. Loggia	3,46 m <sup>2</sup>



### Rzut kondygnacji



▶ LEGENDA  Ściany działowe nadające się do demontażu

\*Powierzchnie liczone wg normy PN-ISO 9836:1997. Zgodnie z normą PN-ISO 9836:1997 do powierzchni lokalu wliczono ściany działowe nadające się do demontażu. Ze względu na trwające prace projektowe powierzchnie mogą ulec zmianie. Wyposażenie tylko w celach prezentacji, nie stanowi zobowiązania umownego.