



# młoda morena



## Mieszkanie 3.15

## 81,00 m<sup>2</sup>\*



**Budynek nr 3**

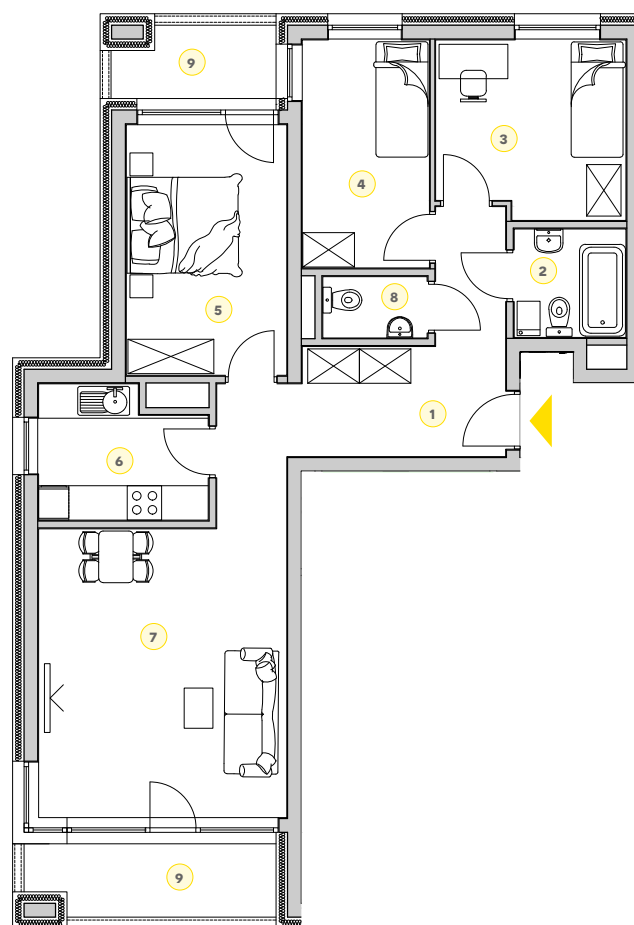
**Kondygnacja III piętro**

**Pokoje 4**

### ZESTAWIENIE POWIERZCHNI

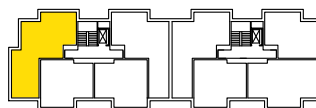
1. Przedpokój	13,91 m <sup>2</sup>
2. Łazienka	3,98 m <sup>2</sup>
3. Pokój	10,39 m <sup>2</sup>
4. Pokój	9,20 m <sup>2</sup>
5. Pokój	12,33 m <sup>2</sup>
6. Kuchnia	6,73 m <sup>2</sup>
7. Pokój	22,15 m <sup>2</sup>
8. Toaleta	2,31 m <sup>2</sup>
+ 9. Balkon	3,34 / 5,30 m <sup>2</sup>

\*Powierzchnie liczone wg normy PN-ISO 9836:1997. Zgodnie z normą PN-ISO 9836:1997 do powierzchni lokalu wliczono ściany działowe nadające się do demontażu. Ze względu na trwające prace projektowe powierzchnie mogą ulec zmianie. Wyposażenie tylko w celach prezentacji, nie stanowi zobowiązania umownego.



0 1 2 3 4 5m

Rzut kondygnacji



▶ LEGENDA

— Ściany działowe nadające się do demontażu

