



młoda morena



Mieszkanie 3.18

74,52 m²*



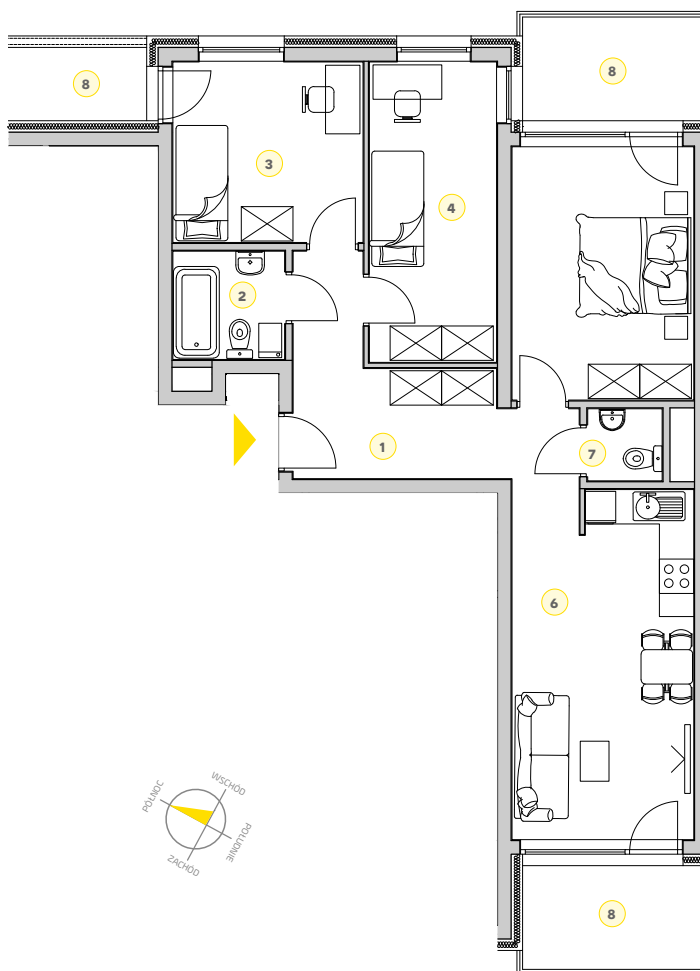
Budynek nr 3

Kondygnacja IV piętro

Pokoje 4

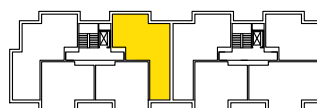
ZESTAWIENIE POWIERZCHNI

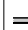
1. Przedpokój	11,89 m ²
2. Łazienka	3,98 m ²
3. Pokój	10,88 m ²
4. Pokój	12,05 m ²
5. Pokój	14,21 m ²
6. Pokój z aneksem kuchennym	19,57 m ²
7. Toaleta	1,94 m ²
+ 8. Loggia	5,96 / 5,79 / 5,79 m ²



0 1 2 3 4 5m

Rzut kondygnacji



▶ LEGENDA  Ściany działowe nadające się do demontażu

*Powierzchnie liczone wg normy PN-ISO 9836:1997. Zgodnie z normą PN-ISO 9836:1997 do powierzchni lokalu wliczono ściany działowe nadające się do demontażu. Ze względu na trwające prace projektowe powierzchnie mogą ulec zmianie. Wyposażenie tylko w celach prezentacji, nie stanowi zobowiązania umownego.