

młoda morena



Mieszkanie 3.21

55,43 m²*



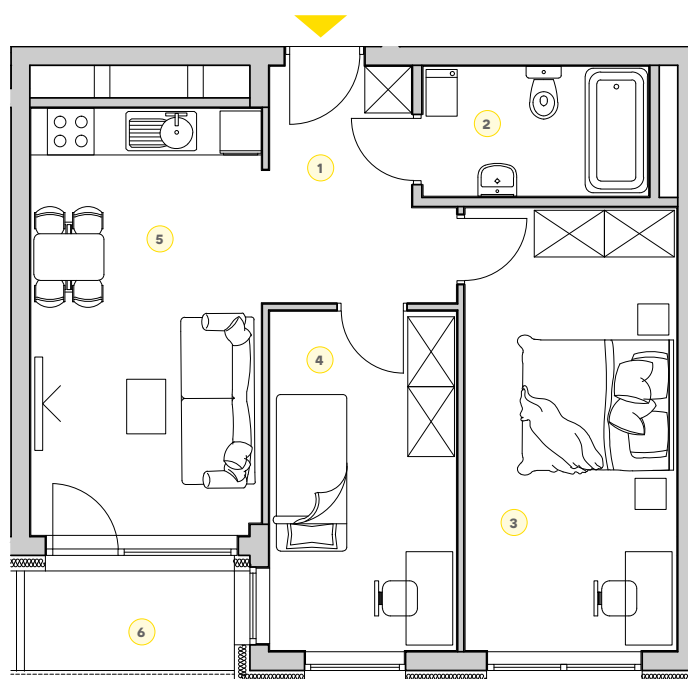
Budynek nr 3

Kondygnacja V piętro

Pokoje 3

ZESTAWIENIE POWIERZCHNI

1. Przedpokój	6,76 m ²
2. Łazienka	5,19 m ²
3. Pokój	15,97 m ²
4. Pokój	11,00 m ²
5. Pokój z aneksem kuchennym	16,51 m ²
+ 6. Loggia	3,46 m ²



0 1 2 3 4 5m

Rzut kondygnacji



LEGENDA

— Ściany działowe nadające się do demontażu

*Powierzchnie liczone wg normy PN-ISO 9836:1997. Zgodnie z normą PN-ISO 9836:1997 do powierzchni lokalu wliczono ściany działowe nadające się do demontażu. Ze względu na trwające prace projektowe powierzchnie mogą ulec zmianie. Wyposażenie tylko w celach prezentacji, nie stanowi zobowiązania umownego.