



# młoda morena



## Mieszkanie 3.22

## 74,52 m<sup>2</sup>\*



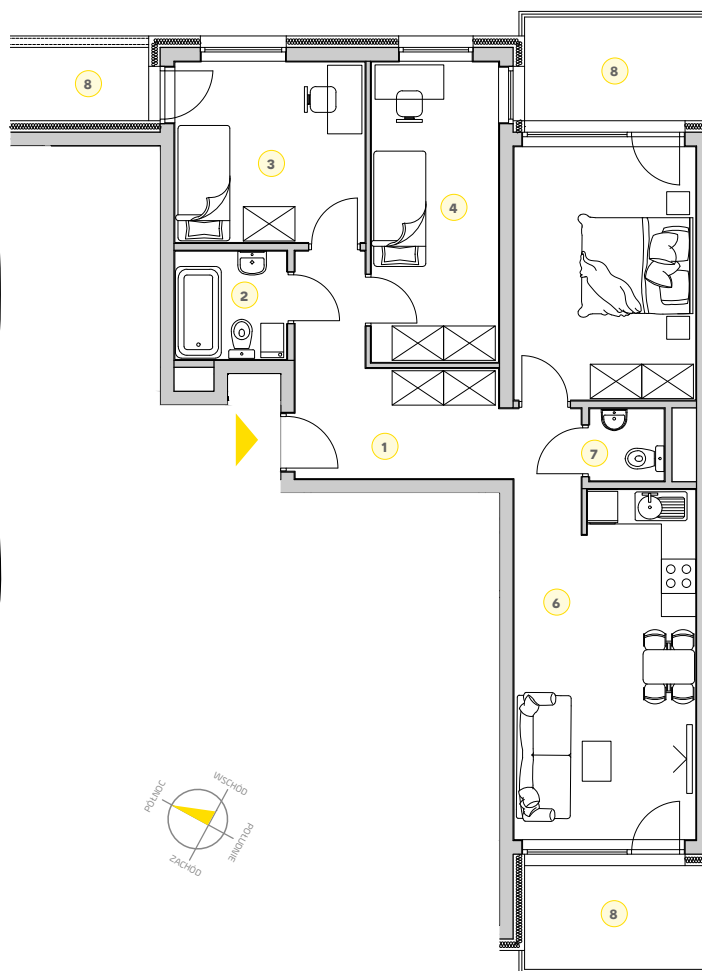
**Budynek nr 3**

**Kondygnacja V piętro**

**Pokoje 4**

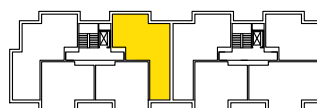
### ZESTAWIENIE POWIERZCHNI

1. Przedpokój	11,89 m <sup>2</sup>
2. Łazienka	3,98 m <sup>2</sup>
3. Pokój	10,88 m <sup>2</sup>
4. Pokój	12,05 m <sup>2</sup>
5. Pokój	14,21 m <sup>2</sup>
6. Pokój z aneksem kuchennym	19,57 m <sup>2</sup>
7. Toaleta	1,94 m <sup>2</sup>
+ 8. Loggia	5,96 / 5,79 / 5,79 m <sup>2</sup>



0 1 2 3 4 5m

Rzut kondygnacji



LEGENDA

— Ścianki działowe nadające się do demontażu

\*Powierzchnie liczone wg normy PN-ISO 9836:1997. Zgodnie z normą PN-ISO 9836:1997 do powierzchni lokalu wliczono ścianki działowe nadające się do demontażu. Ze względu na trwające prace projektowe powierzchnie mogą ulec zmianie. Wyposażenie tylko w celach prezentacji, nie stanowi zobowiązania umownego.