



młoda morena



Mieszkanie 3.25

60,65 m²*



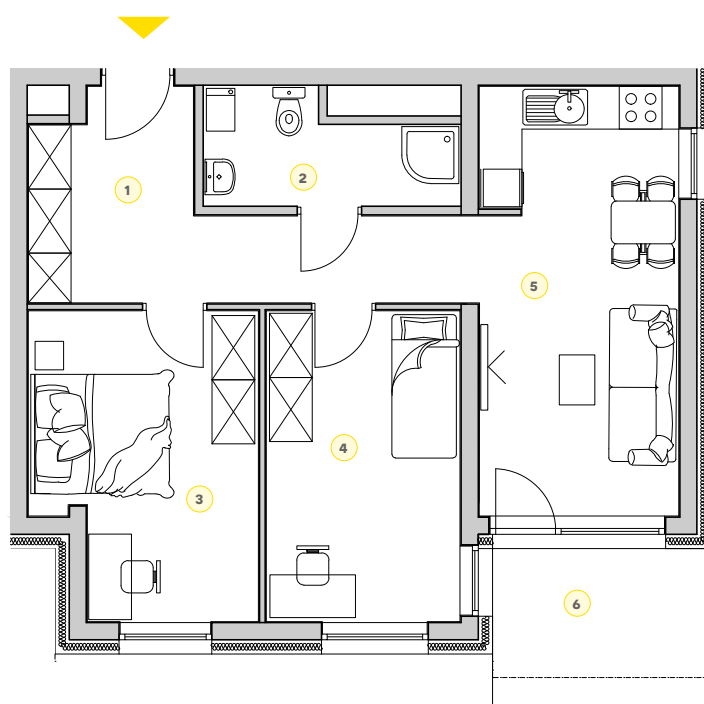
Budynek nr 3

Kondygnacja parter

Pokoje 3

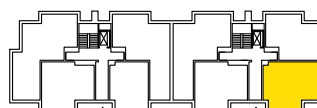
ZESTAWIENIE POWIERZCHNI

1. Przedpokój	11,91 m ²
2. Łazienka	5,29 m ²
3. Pokój	13,23 m ²
4. Pokój	12,40 m ²
5. Pokój z aneksem kuchennym	17,82 m ²
+ 6. Taras	6,72 m ²



0 1 2 3 4 5m

Rzut kondygnacji



LEGENDA — Ściany działowe nadające się do demontażu

*Powierzchnie liczone wg normy PN-ISO 9836:1997. Zgodnie z normą PN-ISO 9836:1997 do powierzchni lokalu wliczono ściany działowe nadające się do demontażu. Ze względu na trwające prace projektowe powierzchnie mogą ulec zmianie. Wyposażenie tylko w celach prezentacji, nie stanowi zobowiązania umownego.