



młoda morena



Mieszkanie 3.26

53,02 m²*



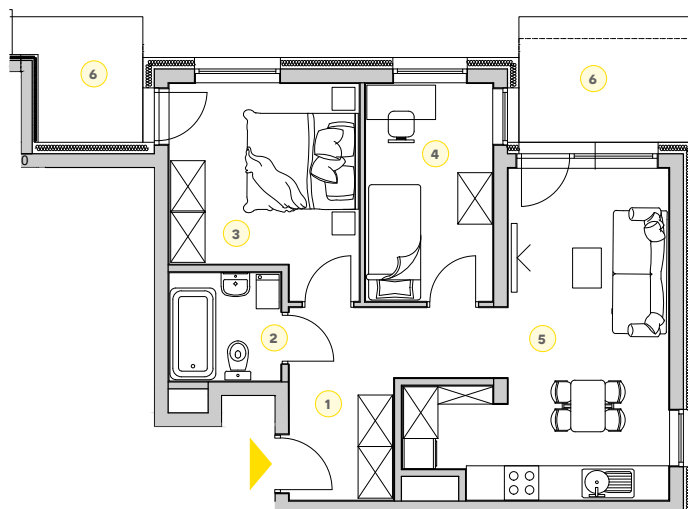
Budynek nr 3

Kondygnacja parter

Pokoje 3

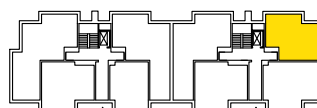
ZESTAWIENIE POWIERZCHNI

1. Przedpokój	9,10 m ²
2. Łazienka	3,98 m ²
3. Pokój	11,74 m ²
4. Pokój	8,77 m ²
5. Pokój z aneksem kuchennym	19,43 m ²
+ 6. Taras	4,30 / 6,72 m ²



0 1 2 3 4 5m

Rzut kondygnacji



LEGENDA  Ściany działowe nadające się do demontażu

*Powierzchnie liczone wg normy PN-ISO 9836:1997. Zgodnie z normą PN-ISO 9836:1997 do powierzchni lokalu wliczono ściany działowe nadające się do demontażu. Ze względu na trwające prace projektowe powierzchnie mogą ulec zmianie. Wyposażenie tylko w celach prezentacji, nie stanowi zobowiązania umownego.