



# młoda morena



## Mieszkanie 3.27

## 74,52 m<sup>2</sup>\*



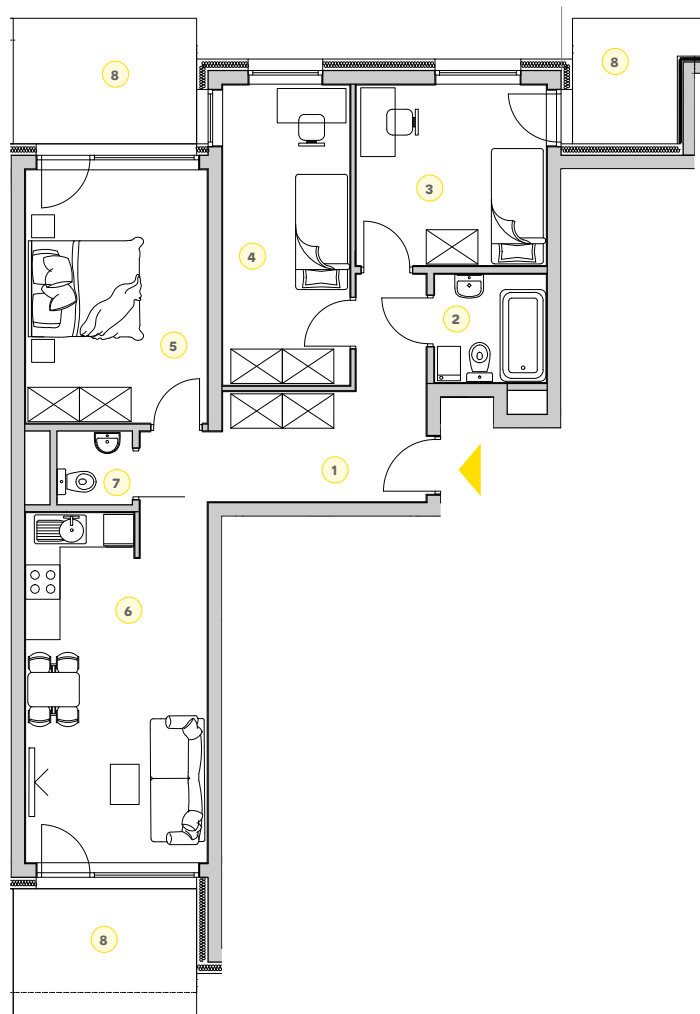
**Budynek nr 3**

**Kondygnacja parter**

**Pokoje 4**

### ZESTAWIENIE POWIERZCHNI

1. Przedpokój	11,89 m <sup>2</sup>
2. Łazienka	3,98 m <sup>2</sup>
3. Pokój	10,88 m <sup>2</sup>
4. Pokój	12,05 m <sup>2</sup>
5. Pokój	14,21 m <sup>2</sup>
6. Pokój z aneksem kuchennym	19,57 m <sup>2</sup>
7. Toaleta	1,94 m <sup>2</sup>
+ 8. Taras	7,00 / 4,30 / 7,20 m <sup>2</sup>



0 1 2 3 4 5m

### Rzut kondygnacji



▶ LEGENDA

— Ściany działowe nadające się do demontażu



\*Powierzchnie liczone wg normy PN-ISO 9836:1997. Zgodnie z normą PN-ISO 9836:1997 do powierzchni lokalu wliczono ściany działowe nadające się do demontażu. Ze względu na trwające prace projektowe powierzchnie mogą ulec zmianie. Wyposażenie tylko w celach prezentacji, nie stanowi zobowiązania umownego.