



# OSIEDLE NA FALI



## MIESZKANIE 4.38

## 49,0 m<sup>2</sup> \*



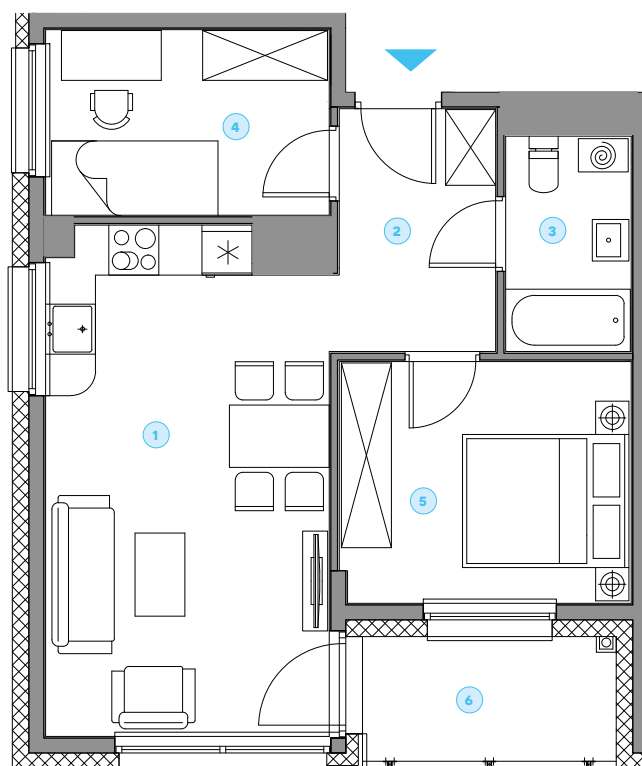
**BUDYNEK NR 4**

**KONDYGNACJA III PIĘTRO**

**POKOJE 3**

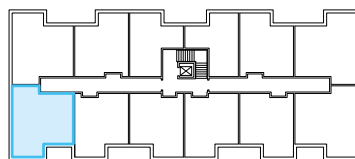
### ZESTAWIENIE POWIERZCHNI

1. POKÓJ DZIENNY Z ANEKSEM KUCHENNYM	20,6 m <sup>2</sup>
2. PRZEDPOKÓJ	5,9 m <sup>2</sup>
3. ŁAZIENKA	4,2 m <sup>2</sup>
4. POKÓJ	7,8 m <sup>2</sup>
5. POKÓJ	10,5 m <sup>2</sup>
+6. BALKON	4,8 m <sup>2</sup>



0 1 2 3 4 5 [M]

### RZUT KONDYGNACJI



\*ZGODNIE Z NORMĄ PN-ISO 9836  
DO POWIERZCHNI LOKALU WLICZONO  
ŚCIANKI DZIAŁOWE NADAJĄCE SIĘ DO DEMONTAŻU.

#### LEGENDA

ŚCIANKI DZIAŁOWE  
NADAJĄCE SIĘ DO DEMONTAŻU