

MIESZKANIE 3.62

Budynek 3

Powierzchnia* 35,08 m²
+antresola 26,11 m²

Pokoje 1 + antresola
Kondygnacja III piętro
Strona świata Zach.

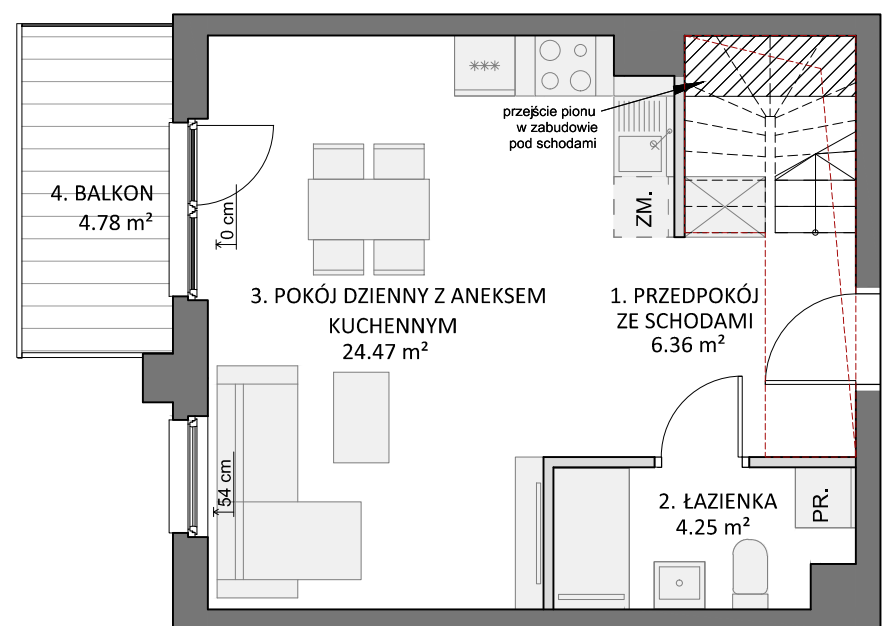
ZESTAWIENIE POWIERZCHNI

POZIOM 0

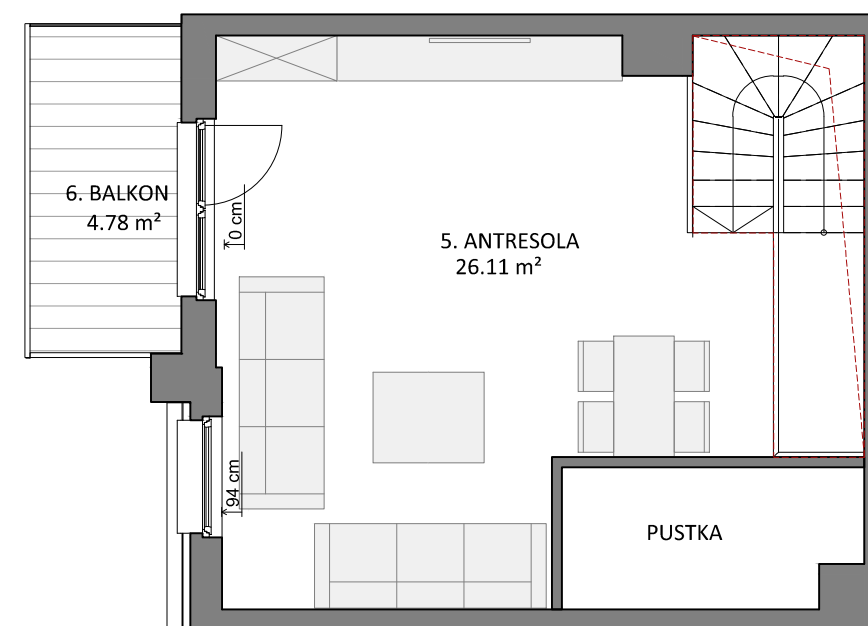
1. Przedpokój ze schodami	6,36 m ²
2. Łazienka	4,25 m ²
3. Pokój dzienny z aneksem kuch.	24,47 m ²
+ 4. Balkon	4,78 m ²

POZIOM I




5. Antresola	26,11 m ²
+ 6. Balkon	4,78 m ²



POZIOM 0



POZIOM I

-  ŚCIANKI DZIAŁOWE NADAJĄCE SIĘ DO DEMONTAŻU
-  54 cm WYSOKOŚĆ OD WYK.POSADZKI DO WYK.PARAPETU
-  OTWÓR W STROPIE - WEJŚCIE NA ANTRESOLE

*powierzchnia mieszkania zgodnie z normą PN-ISO 9836, do powierzchni wliczono także elementy nadające się do demontażu takie jak: ścianki działowe. Ze względu na trwające prace projektowe powierzchnie oraz lokalizacje przyborów sanitarnych mogą ulec zmianie. Wyposażenie przedstawione na karcie jest tylko w celach pokazania przykładowej aranżacji, nie stanowi zobowiązania umownego.



Schemat zagospodarowania terenu

ul. Pastelowa

