

## MIESZKANIE 3.57

Budynek 3

Powierzchnia\* 35,08 m<sup>2</sup>  
+antresola 25,92 m<sup>2</sup>Pokoje 1 + antresola  
Kondygnacja III piętro  
Strona świata Wsch.

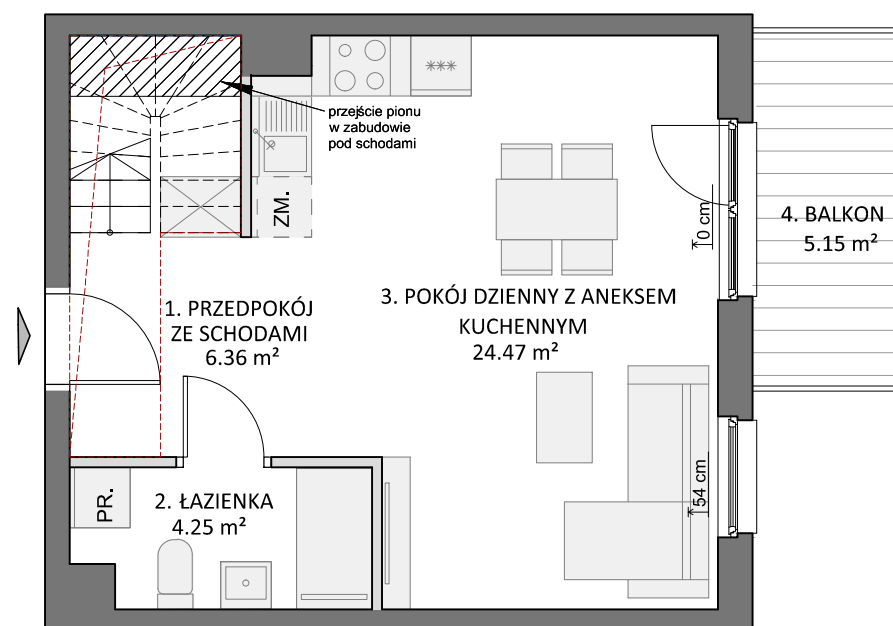
## ZESTAWIENIE POWIERZCHNI

## POZIOM 0

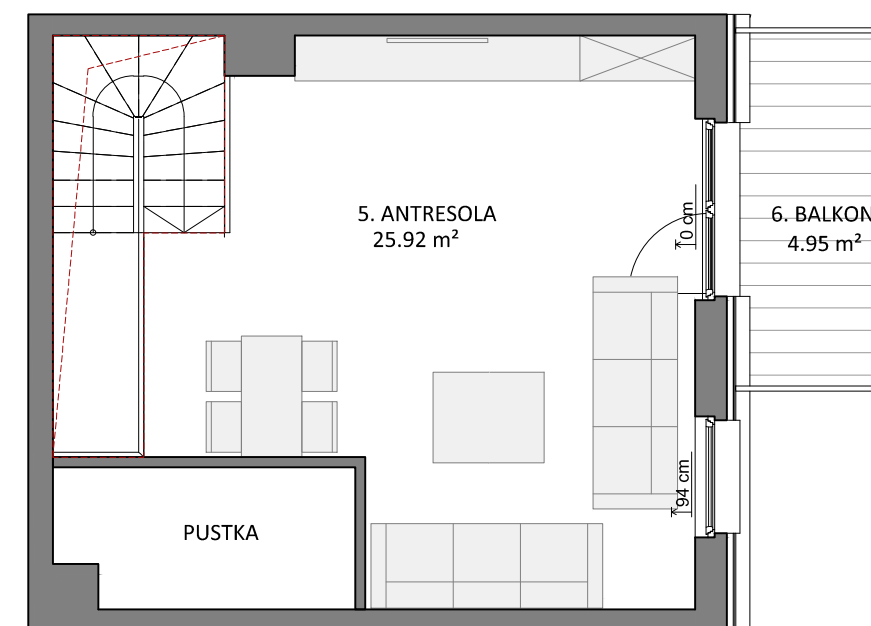
1. Przedpokój ze schodami	6,36 m <sup>2</sup>
2. Łazienka	4,25 m <sup>2</sup>
3. Pokój dzienny z aneksem kuch.	24,47 m <sup>2</sup>
+ 4. Balkon	5,15 m <sup>2</sup>

## POZIOM I




5. Antresola	25,92 m <sup>2</sup>
+ 6. Balkon	4,95 m <sup>2</sup>



POZIOM 0



POZIOM I

-  ŚCIANKI DZIAŁOWE NADAJĄCE SIĘ DO DEMONTAŻU
-  54 cm WYSOKOŚĆ OD WYK.POSADZKI DO WYK.PARAPETU
-  OTWÓR W STROPIE - WEJŚCIE NA ANTRESOLE

\*powierzchnia mieszkania zgodnie z normą PN-ISO 9836, do powierzchni wliczono także elementy nadające się do demontażu takie jak: ścianki działowe. Ze względu na trwające prace projektowe powierzchnie oraz lokalizacje przyborów sanitarnych mogą ulec zmianie. Wyposażenie przedstawione na karcie jest tylko w celach pokazania przykładowej aranżacji, nie stanowi zobowiązania umownego.



Schemat zagospodarowania terenu

ul. Pastelowa

