

MIESZKANIE 3.55

Budynek 3

Powierzchnia* 54,99 m²

+antresola 46,86 m²

Pokoje 3 + antresola

Kondygnacja III piętro

Strona świata Wsch.

ZESTAWIENIE POWIERZCHNI

POZIOM 0

1. Przedpokój ze schodami 12,21 m²

2. Łazienka 4,25 m²

3. Pokój dzienny z aneksem kuch. 20,15 m²

4. Aneks sypialny 7,68 m²

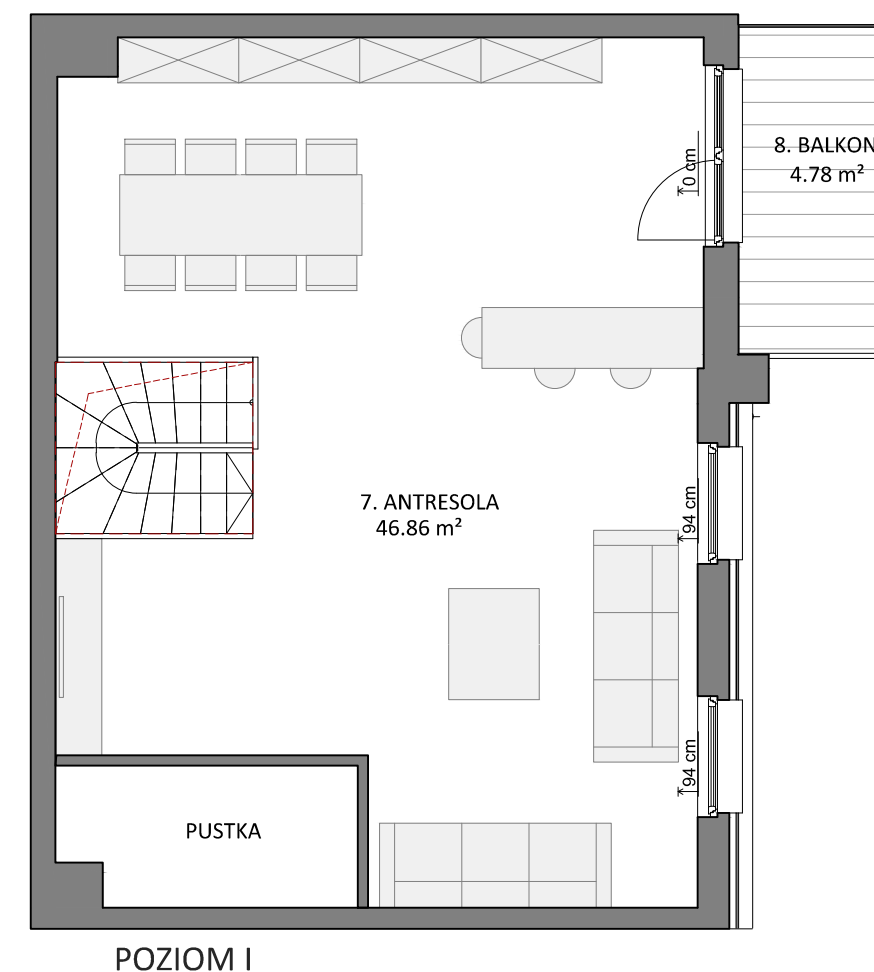
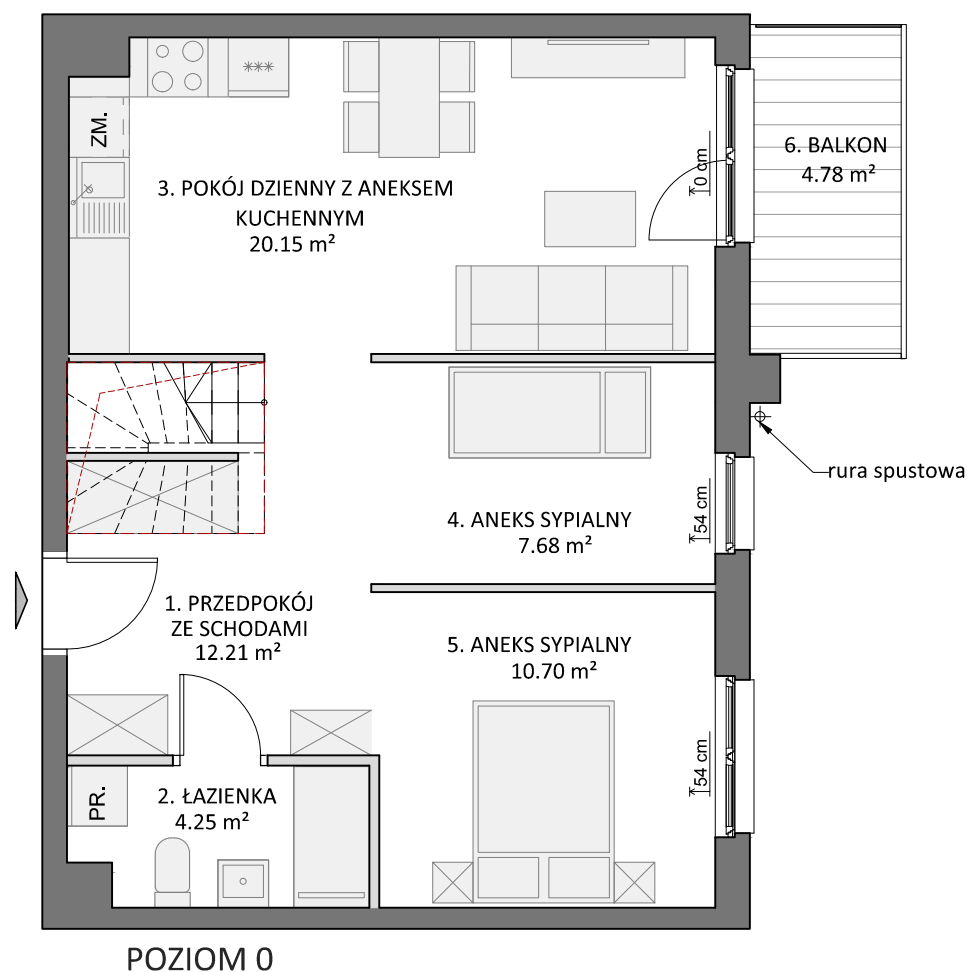
5. Aneks sypialny 10,70 m²

+ 6. Balkon 4,78 m²

POZIOM I

7. Antresola 46,86 m²

+ 8. Balkon 4,78 m²



ŚCIANKI DZIAŁOWE NADAJĄCE SIĘ DO DEMONTAŻU

↑ 54 cm WYSOKOŚĆ OD WYK.POSADZKI DO WYK.PARAPETU

--- OTWÓR W STROPIE - WEJŚCIE NA ANTRESOLE

*powierzchnia mieszkania zgodnie z normą PN-ISO 9836,

do powierzchni wliczono także elementy nadające się do demontażu takie jak: ścianki działowe.

Ze względu na trwające prace projektowe powierzchnie oraz lokalizacje przyborów sanitarnych mogą ulec zmianie.

Wyposażenie przedstawione na karcie jest tylko w celach pokazania przykładowej aranżacji, nie stanowi zobowiązania umownego.

