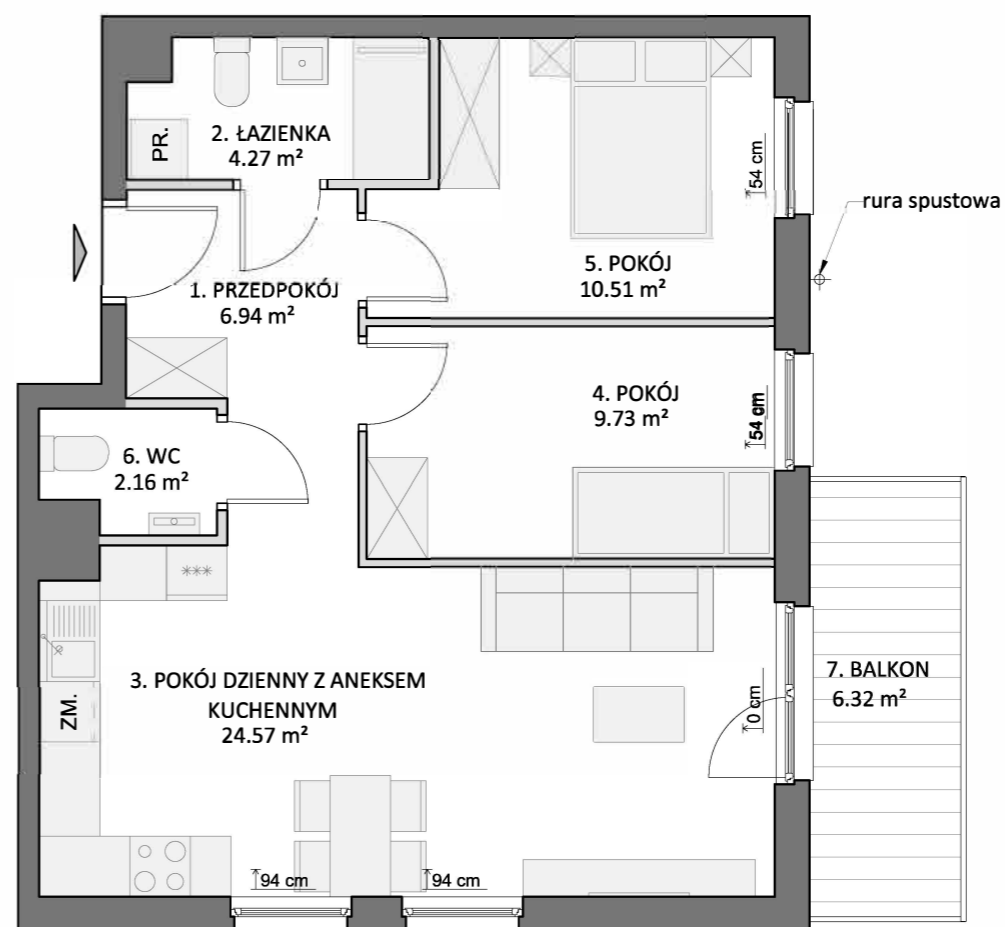




# MIESZKANIE 3.44

Budynek	3
Powierzchnia*	58,18 m <sup>2</sup>
Pokoje	3
Kondygnacja	II piętro
Strona świata	Pd.-Wsch.

## ZESTAWIENIE POWIERZCHNI

1. Przedpokój	6,94 m <sup>2</sup>
2. Łazienka	4,27 m <sup>2</sup>
3. Pokój dzienny z aneksem	24,57 m <sup>2</sup>
4. Pokój	9,73 m <sup>2</sup>
5. Pokój	10,51 m <sup>2</sup>
6. WC	2,16 m <sup>2</sup>
+ 7. Balkon	6,32 m <sup>2</sup>



 ŚCIANKI DZIAŁOWE NADAJĄCE SIĘ DO DEMONTAŻU  
 54 cm WYSOKOŚĆ OD WYK.POSADZKI DO WYK.PARAPETU

\*powierzchnia mieszkania zgodnie z normą PN-ISO 9836,  
 do powierzchni wliczono także elementy nadające się do demontażu takie jak: ścianki działowe.  
 Ze względu na trwające prace projektowe powierzchnie oraz lokalizacje przyborów sanitarnych mogą ulec zmianie.  
 Wyposażenie przedstawione na karcie jest tylko w celach pokazania przykładowej aranżacji,  
 nie stanowi zobowiązania umownego.

