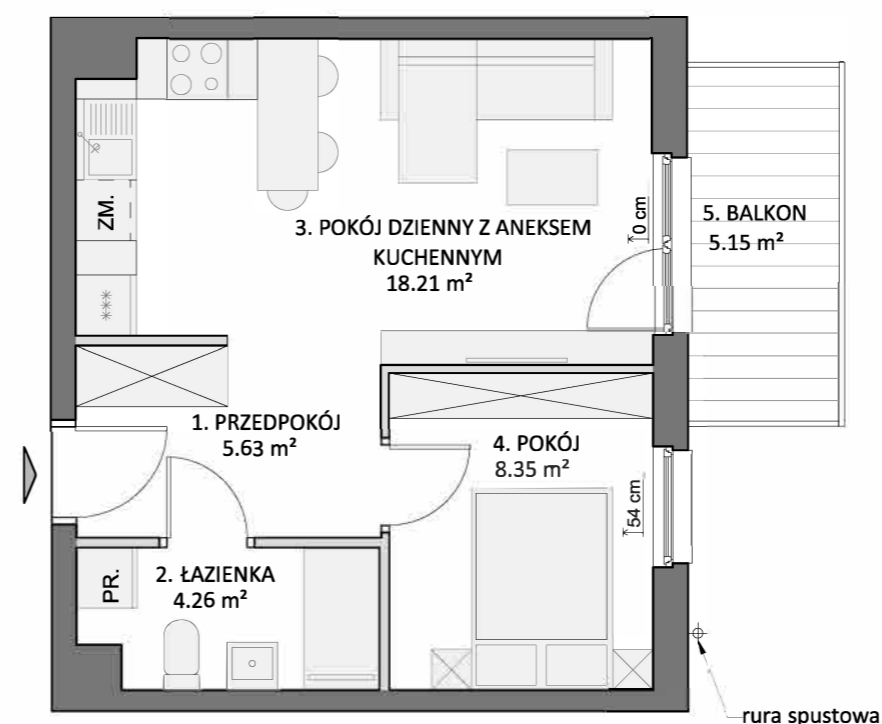


MIESZKANIE 3.24

Budynek	3
Powierzchnia*	36,45 m ²
Pokoje	2
Kondygnacja	I piętro
Strona świata	Wsch.

ZESTAWIENIE POWIERZCHNI

1. Przedpokój	5,63 m ²
2. łazienka	4,26 m ²
3. Pokój dzienny z aneksem	18,21 m ²
4. Pokój	8,35 m ²
+ 5. Balkon	5,15 m ²



— ŚCIANKI DZIAŁOWE NADAJĄCE SIĘ DO DEMONTAŻU
54 cm WYSOKOŚĆ OD WYK.POSADZKI DO WYK.PARAPETU

*powierzchnia mieszkania zgodnie z normą PN-ISO 9836, do powierzchni wliczono także elementy nadające się do demontażu takie jak: ścianki działowe. Ze względu na trwające prace projektowe powierzchnie oraz lokalizacje przyborów sanitarnych mogą ulec zmianie. Wyposażenie przedstawione na karcie jest tylko w celach pokazania przykładowej aranżacji, nie stanowi zobowiązania umownego.

