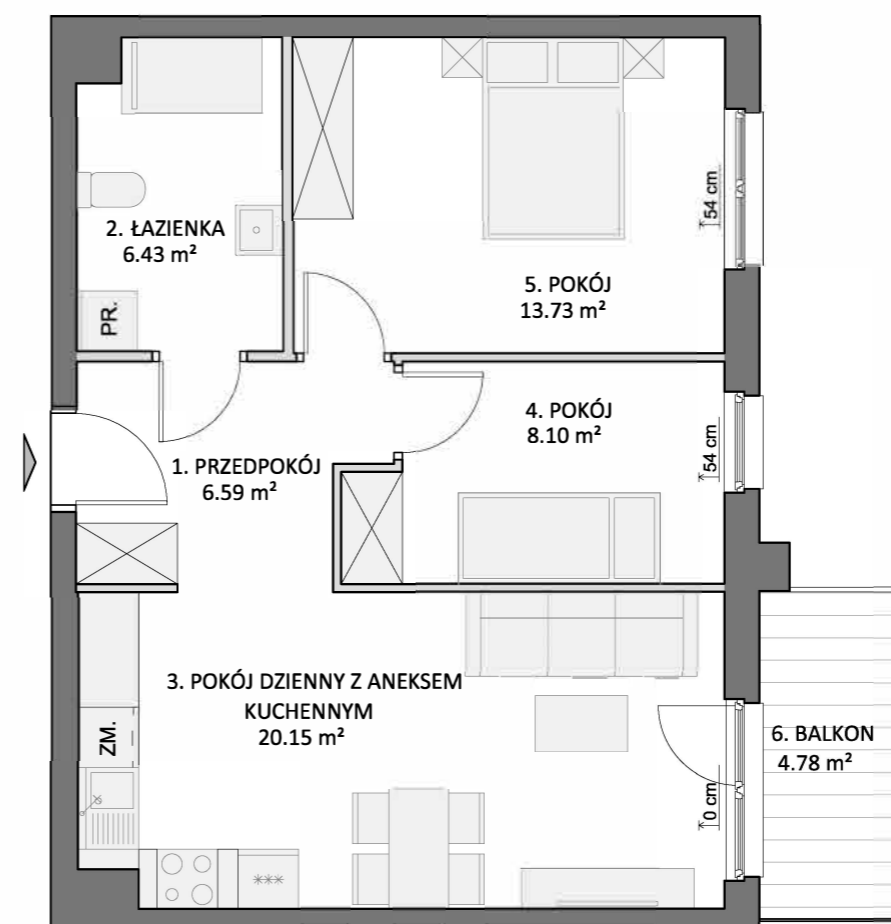




MIESZKANIE 3.22

Budynek	3
Powierzchnia*	55,00 m ²
Pokoje	3
Kondygnacja	I piętro
Strona świata	Wsch.

ZESTAWIENIE POWIERZCHNI

1. Przedpokój	6,59 m ²
2. łazienka	6,43 m ²
3. Pokój dzienny z aneksem	20,15 m ²
4. Pokój	8,10 m ²
5. Pokój	13,73 m ²
+ 6. Balkon	4,78 m ²



 ŚCIANKI DZIAŁOWE NADAJĄCE SIĘ DO DEMONTAŻU
 54 cm WYSOKOŚĆ OD WYK.POSADZKI DO WYK.PARAPETU

*powierzchnia mieszkania zgodnie z normą PN-ISO 9836,
 do powierzchni wliczono także elementy nadające się do demontażu takie jak: ścianki działowe.
 Ze względu na trwające prace projektowe powierzchnie oraz lokalizacje przyborów sanitarnych mogą ulec zmianie.
 Wyposażenie przedstawione na karcie jest tylko w celach pokazania przykładowej aranżacji,
 nie stanowi zobowiązania umownego.



Schemat zagospodarowania terenu

ul. Pastelowa

