

MIESZKANIE 2.64

Budynek 2

Powierzchnia* 35,08 m²

+antresola 25,92 m²

Pokoje 1 + antresola

Kondygnacja III piętro

Strona świata Zach.

ZESTAWIENIE POWIERZCHNI

POZIOM 0

1. Przedpokój ze schodami 6,36 m²

2. Łazienka 4,25 m²

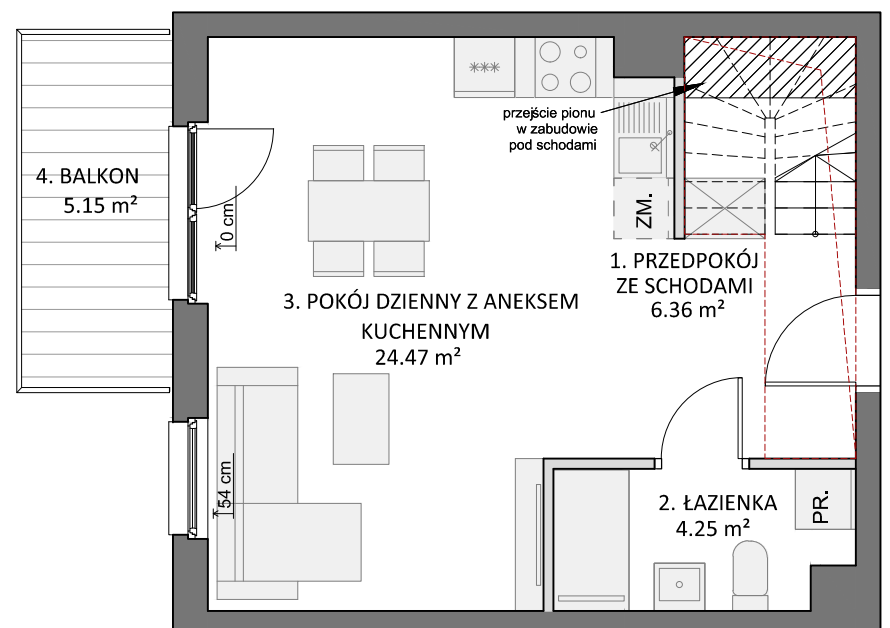
3. Pokój dzienny z aneksem kuch. 24,47 m²

+ 4. Balkon 5,15 m²

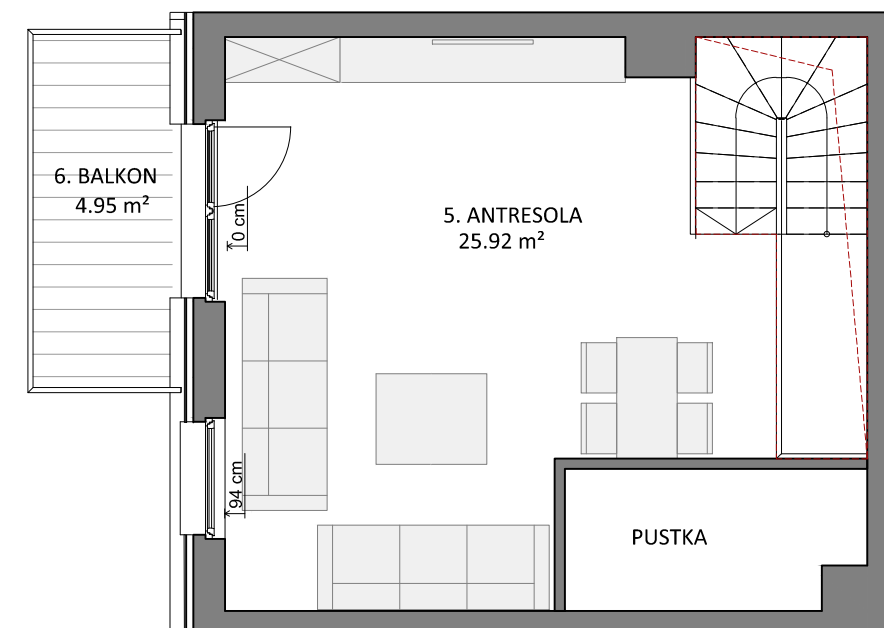
POZIOM I

5. Antresola 25,92 m²

+ 6. Balkon 4,95 m²



POZIOM 0



POZIOM I

ŚCIANKI DZIAŁOWE NADAJĄCE SIĘ DO DEMONTAŻU

↑54 cm WYSOKOŚĆ OD WYK.POSADZKI DO WYK.PARAPETU

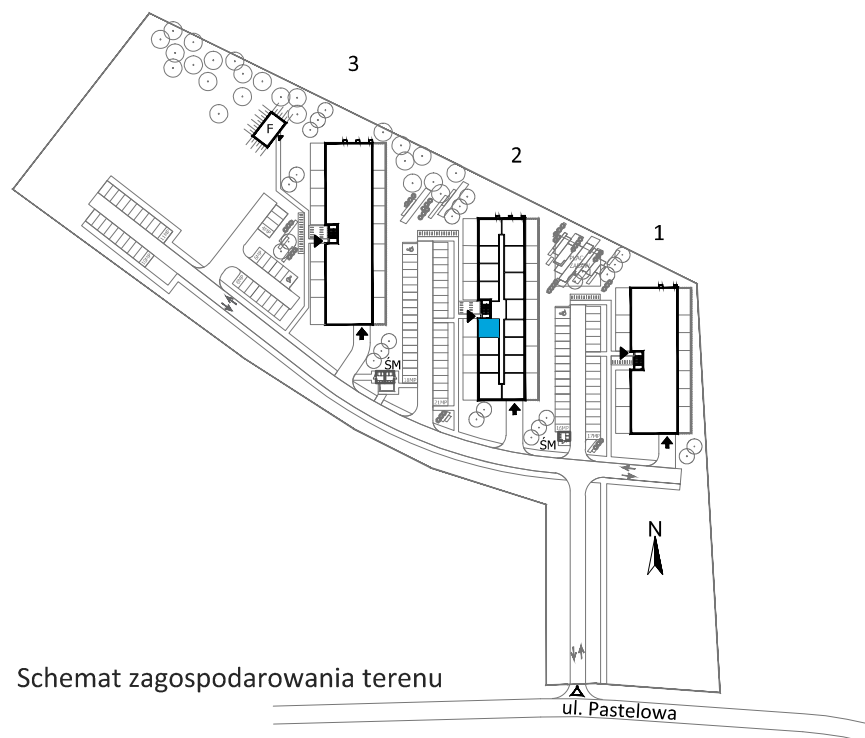
--- OTWÓR W STROPIE - WEJŚCIE NA ANTRESOLĘ

*powierzchnia mieszkania zgodnie z normą PN-ISO 9836,

do powierzchni wliczono także elementy nadające się do demontażu takie jak: ścianki działowe.

Ze względu na trwające prace projektowe powierzchnie oraz lokalizacje przyborów sanitarnych mogą ulec zmianie.

Wyposażenie przedstawione na karcie jest tylko w celach pokazania przykładowej aranżacji, nie stanowi zobowiązania umownego.



Schemat zagospodarowania terenu

ul. Pastelowa

