

# MIESZKANIE 2.60

Budynek 2

Powierzchnia\* 57,78 m<sup>2</sup>

+antresola 47,79 m<sup>2</sup>

Pokoje 2 + antresola

Kondygnacja III piętro

Strona świata Pd.-Wsch.

## ZESTAWIENIE POWIERZCHNI

### POZIOM 0

1. Przedpokój ze schodami 8,57 m<sup>2</sup>

2. Łazienka 4,25 m<sup>2</sup>

3. Pokój dzienny z aneksem kuch.

34,62 m<sup>2</sup>

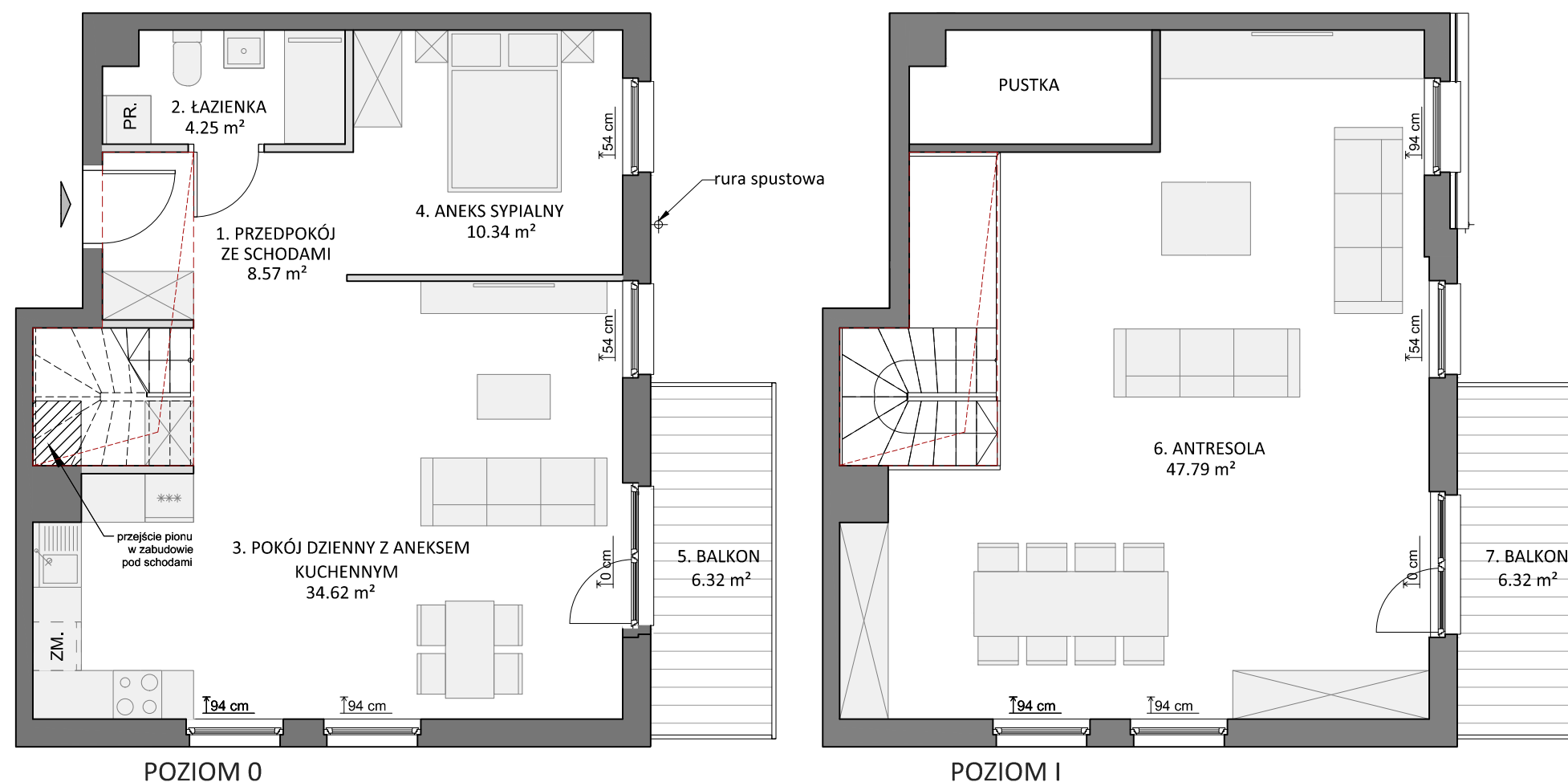
4. Aneks sypialny 10,34 m<sup>2</sup>

+ 5. Balkon 6,32 m<sup>2</sup>

### POZIOM I

6. Antresola 47,79 m<sup>2</sup>

+ 7. Balkon 6,32 m<sup>2</sup>



ŚCIANKI DZIAŁOWE NADAJĄCE SIĘ DO DEMONTAŻU

↑54 cm WYSOKOŚĆ OD WYK.POSADZKI DO WYK.PARAPETU

--- OTWÓR W STROPIE - WEJŚCIE NA ANTRESOLĘ

\*powierzchnia mieszkania zgodnie z normą PN-ISO 9836,

do powierzchni wliczono także elementy nadające się do demontażu takie jak: ścianki działowe.

Ze względu na trwające prace projektowe powierzchnie oraz lokalizacje przyborów sanitarnych mogą ulec zmianie.

Wyposażenie przedstawione na karcie jest tylko w celach pokazania przykładowej aranżacji, nie stanowi zobowiązania umownego.

