

MIESZKANIE 2.59

Budynek 2

Powierzchnia* 35,08 m²+antresola 26,11 m²

Pokoje 1 + antresola

Kondygnacja III piętro

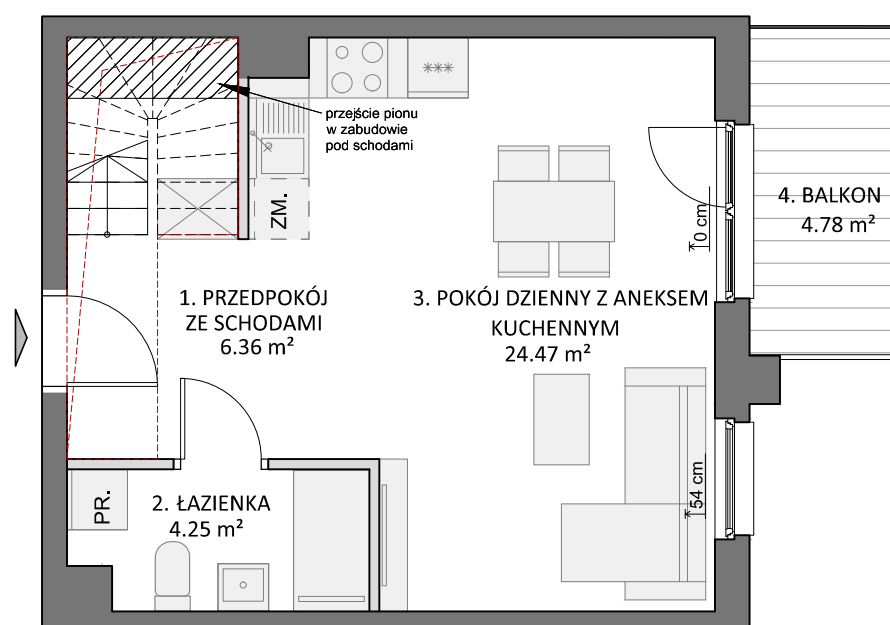
Strona świata Wsch.

ZESTAWIENIE POWIERZCHNI

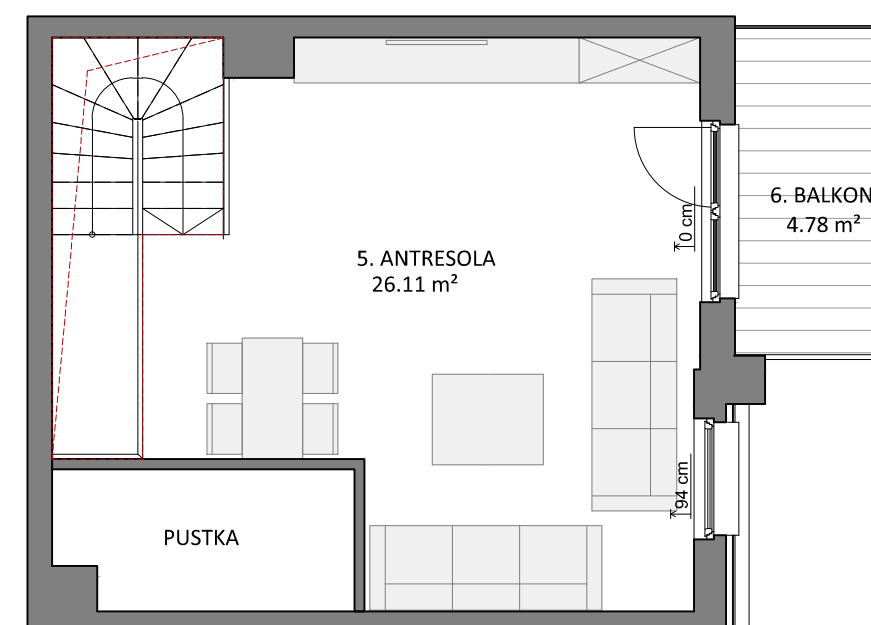
POZIOM 0

1. Przedpokój ze schodami 6,36 m²2. Łazienka 4,25 m²3. Pokój dzienny z aneksem kuch. 24,47 m²+ 4. Balkon 4,78 m²

POZIOM I

5. Antresola 26,11 m²+ 6. Balkon 4,78 m²

POZIOM 0



POZIOM I

 ŚCIANKI DZIAŁOWE NADAJĄCE SIĘ DO DEMONTAŻU

 54 cm WYSOKOŚĆ OD WYK.POSADZKI DO WYK.PARAPETU

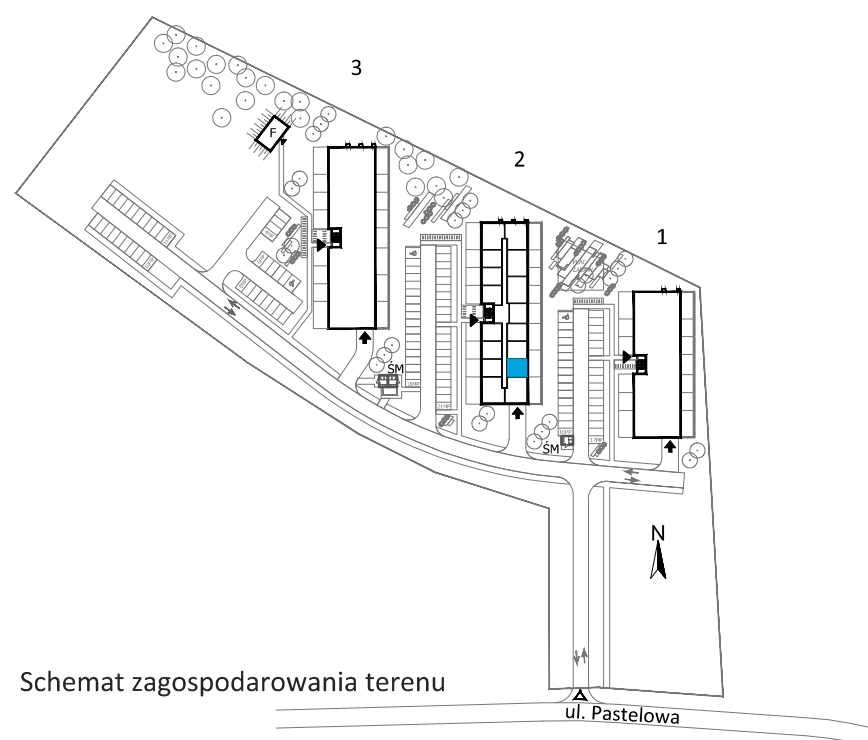
 OTWÓR W STROPIE - WEJŚCIE NA ANTRESOLE

*powierzchnia mieszkania zgodnie z normą PN-ISO 9836,

do powierzchni wliczono także elementy nadające się do demontażu takie jak: ściany działowe.

Ze względu na trwające prace projektowe powierzchnie oraz lokalizacje przyborów sanitarnych mogą ulec zmianie.

Wyposażenie przedstawione na karcie jest tylko w celach pokazania przykładowej aranżacji, nie stanowi zobowiązania umownego.



Schemat zagospodarowania terenu

ul. Pastelowa

