

## MIESZKANIE 2.56

Budynek	2
Powierzchnia*	35,38 m <sup>2</sup>
	+antresola 25,50 m <sup>2</sup>
Pokoje	1 + antresola
Kondygnacja	III piętro
Strona świata	Wsch.

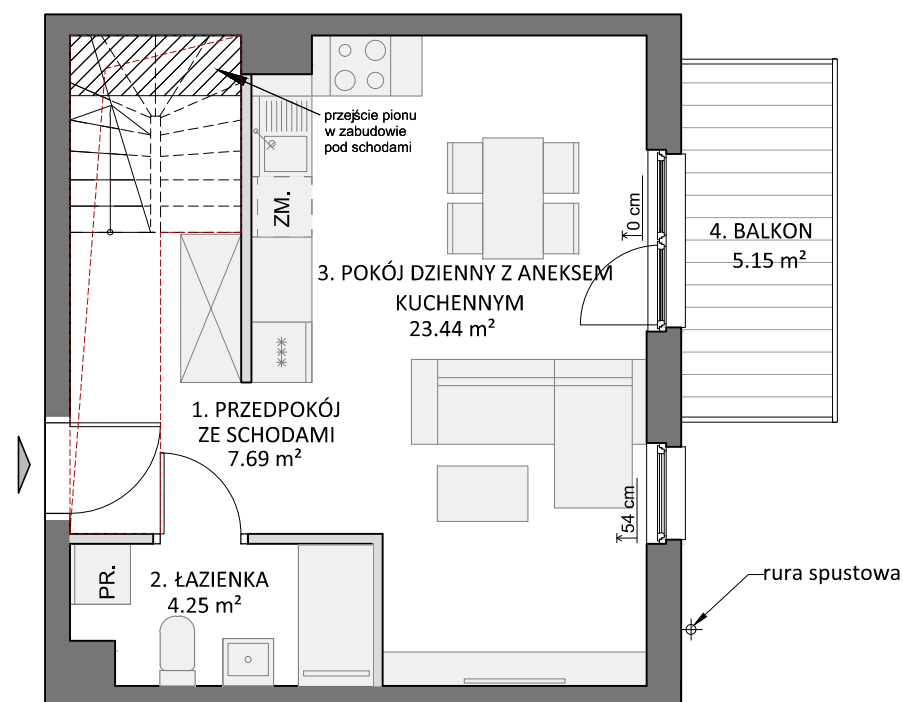
## ZESTAWIENIE POWIERZCHNI

## POZIOM 0

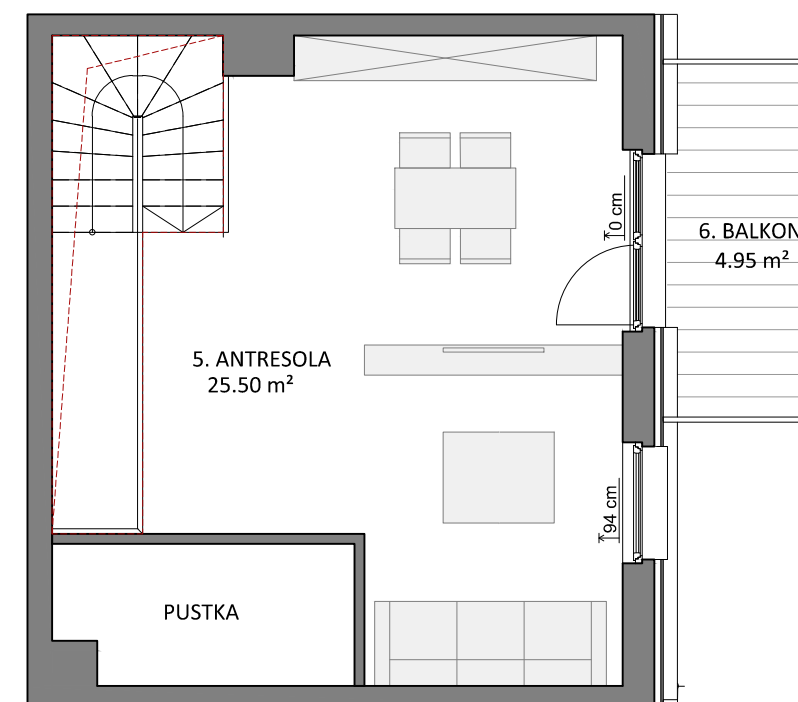
1. Przedpokój ze schodami	7,69 m <sup>2</sup>
2. Łazienka	4,25 m <sup>2</sup>
3. Pokój dzienny z aneksem kuch.	23,44 m <sup>2</sup>
+ 4. Balkon	5,15 m <sup>2</sup>

## POZIOM I




5. Antresola	25,50 m <sup>2</sup>
+ 6. Balkon	4,95 m <sup>2</sup>



POZIOM 0



POZIOM I

-  ŚCIANKI DZIAŁOWE NADAJĄCE SIĘ DO DEMONTAŻU
-  54 cm WYSOKOŚĆ OD WYK.POSADZKI DO WYK.PARAPETU
-  OTWÓR W STROPIE - WEJŚCIE NA ANTRESOLE

\*powierzchnia mieszkania zgodnie z normą PN-ISO 9836, do powierzchni wliczono także elementy nadające się do demontażu takie jak: ścianki działowe. Ze względu na trwające prace projektowe powierzchnie oraz lokalizacje przyborów sanitarnych mogą ulec zmianie. Wyposażenie przedstawione na karcie jest tylko w celach pokazania przykładowej aranżacji, nie stanowi zobowiązania umownego.

