

# MIESZKANIE 2.55

Budynek 2

Powierzchnia\* 54,99 m<sup>2</sup>

+antresola 46,86 m<sup>2</sup>

Pokoje 3 + antresola

Kondygnacja III piętro

Strona świata Wsch.

## ZESTAWIENIE POWIERZCHNI

### POZIOM 0

1. Przedpokój ze schodami 12,21 m<sup>2</sup>

2. Łazienka 4,25 m<sup>2</sup>

3. Pokój dzienny z aneksem kuch. 20,15 m<sup>2</sup>

4. Aneks sypialny 7,68 m<sup>2</sup>

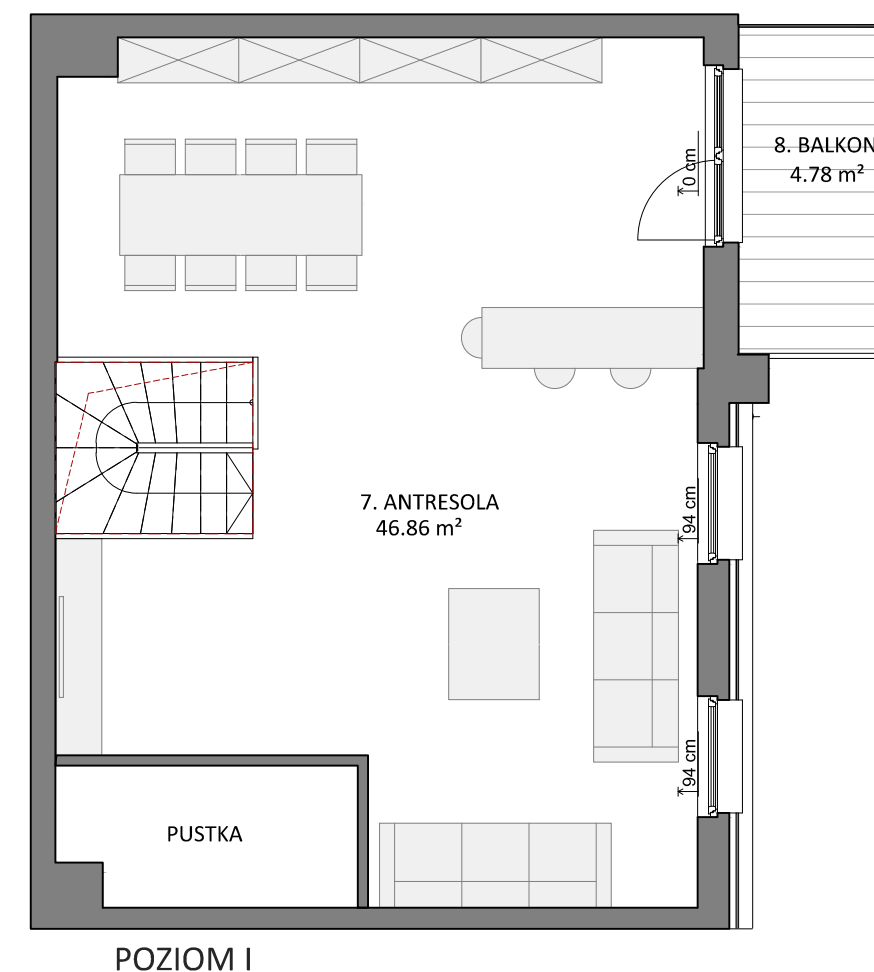
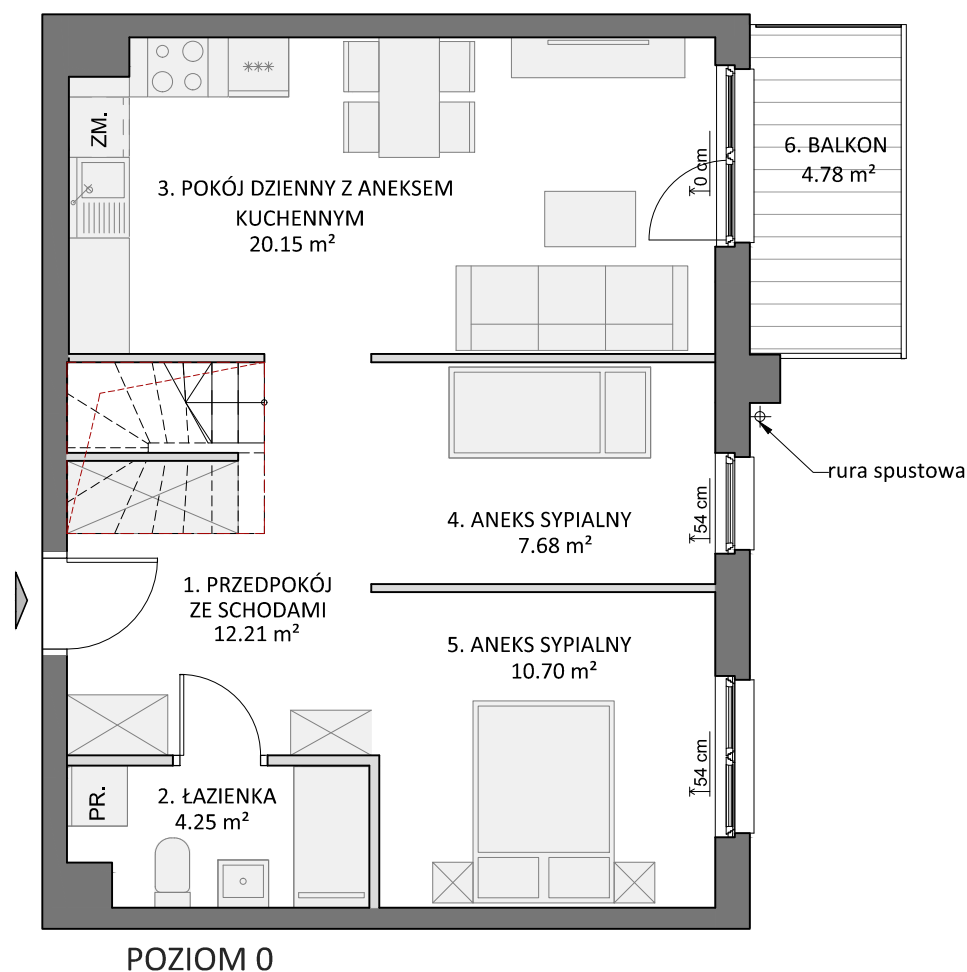
5. Aneks sypialny 10,70 m<sup>2</sup>

+ 6. Balkon 4,78 m<sup>2</sup>

### POZIOM I

7. Antresola 46,86 m<sup>2</sup>

+ 8. Balkon 4,78 m<sup>2</sup>



ŚCIANKI DZIAŁOWE NADAJĄCE SIĘ DO DEMONTAŻU

↑54 cm WYSOKOŚĆ OD WYK.POSADZKI DO WYK.PARAPETU

--- OTWÓR W STROPIE - WEJŚCIE NA ANTRESOLE

\*powierzchnia mieszkania zgodnie z normą PN-ISO 9836,

do powierzchni wliczono także elementy nadające się do demontażu takie jak: ścianki działowe.

Ze względu na trwające prace projektowe powierzchnie oraz lokalizacje przyborów sanitarnych mogą ulec zmianie.

Wyposażenie przedstawione na karcie jest tylko w celach pokazania przykładowej aranżacji, nie stanowi zobowiązania umownego.

