

MIESZKANIE 2.54

Budynek 2

Powierzchnia* 54,99 m²+antresola 46,86 m²

Pokoje 3 + antresola

Kondygnacja III piętro

Strona świata Wsch.

ZESTAWIENIE POWIERZCHNI

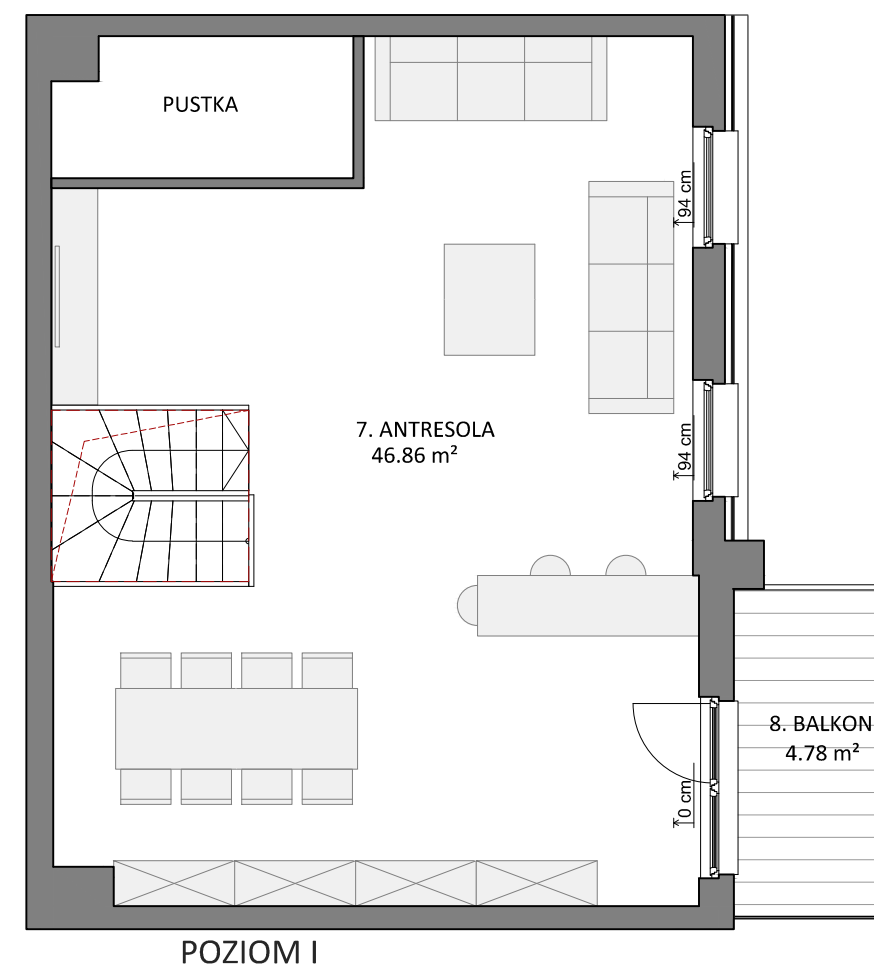
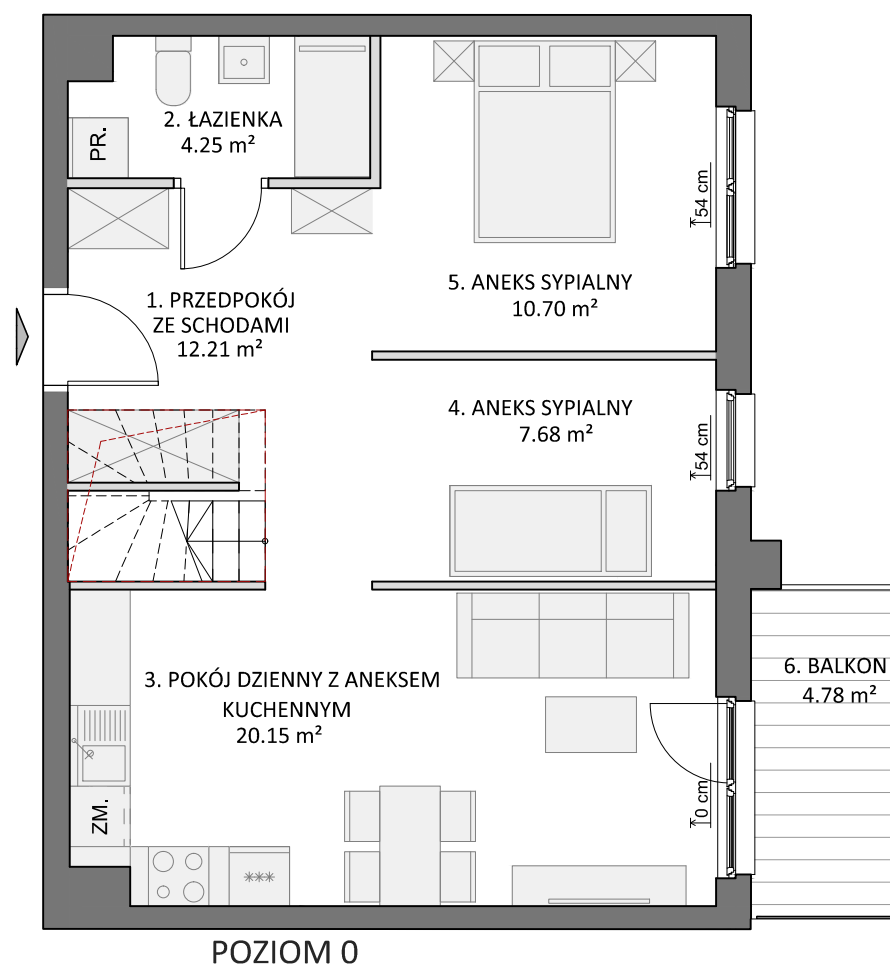
POZIOM 0

1. Przedpokój ze schodami 12,21 m²2. Łazienka 4,25 m²

3. Pokój dzienny z aneksem kuch.

4. Aneks sypialny 7,68 m²5. Aneks sypialny 10,70 m²+ 6. Balkon 4,78 m²

POZIOM I

7. Antresola 46,86 m²+ 8. Balkon 4,78 m²
 ŚCIANKI DZIAŁOWE NADAJĄCE SIĘ DO DEMONTAŻU

 54 cm WYSOKOŚĆ OD WYK.POSADZKI DO WYK.PARAPETU

 OTWÓR W STROPIE - WEJŚCIE NA ANTRESOLĘ

*powierzchnia mieszkania zgodnie z normą PN-ISO 9836,

do powierzchni wliczono także elementy nadające się do demontażu takie jak: ścianki działowe.

Ze względu na trwające prace projektowe powierzchnie oraz lokalizacje przyborów sanitarnych mogą ulec zmianie.

Wyposażenie przedstawione na karcie jest tylko w celach pokazania przykładowej aranżacji, nie stanowi zobowiązania umownego.

