

MIESZKANIE 2.52

Budynek 2

Powierzchnia* 57,78 m²+antresola 47,79m²

Pokoje 2 + antresola

Kondygnacja III piętro

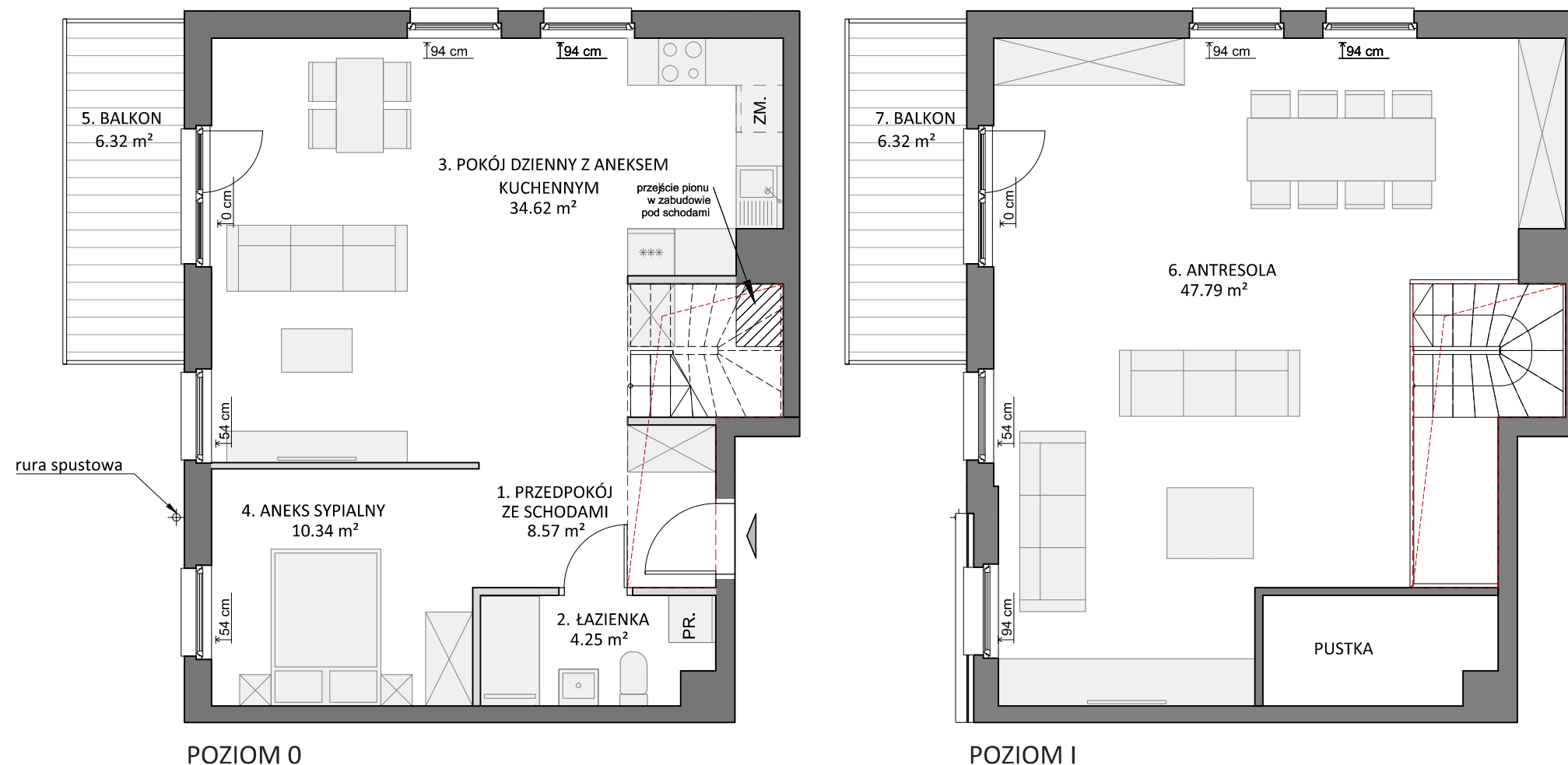
Strona świata Płn.-Zach.

ZESTAWIENIE POWIERZCHNI

POZIOM 0

1. Przedpokój ze schodami 8,57 m²2. Łazienka 4,25 m²3. Pokój dzienny z aneksem kuch. 34,62 m²4. Aneks sypialny 10,34 m²+ 5. Balkon 6,32 m²

POZIOM I

6. Antresola 47,79 m²+ 7. Balkon 6,32 m²
 ŚCIANKI DZIAŁOWE NADAJĄCE SIĘ DO DEMONTAŻU

 54 cm WYSOKOŚĆ OD WYK.POSADZKI DO WYK.PARAPETU

 OTWÓR W STROPIE - WEJŚCIE NA ANTRESOLĘ

*powierzchnia mieszkania zgodnie z normą PN-ISO 9836,

do powierzchni wliczono także elementy nadające się do demontażu takie jak: ścianki działowe.

Ze względu na trwające prace projektowe powierzchnie oraz lokalizacje przyborów sanitarnych mogą ulec zmianie.

Wyposażenie przedstawione na karcie jest tylko w celach pokazania przykładowej aranżacji, nie stanowi zobowiązania umownego.

