

MIESZKANIE 2.49

| | |
|---------------|---------------------------------|
| Budynek | 2 |
| Powierzchnia* | 36,39 m ² |
| | +antresola 26,71 m ² |
| Pokoje | 1 + antresola |
| Kondygnacja | III piętro |
| Strona świata | Zach. |

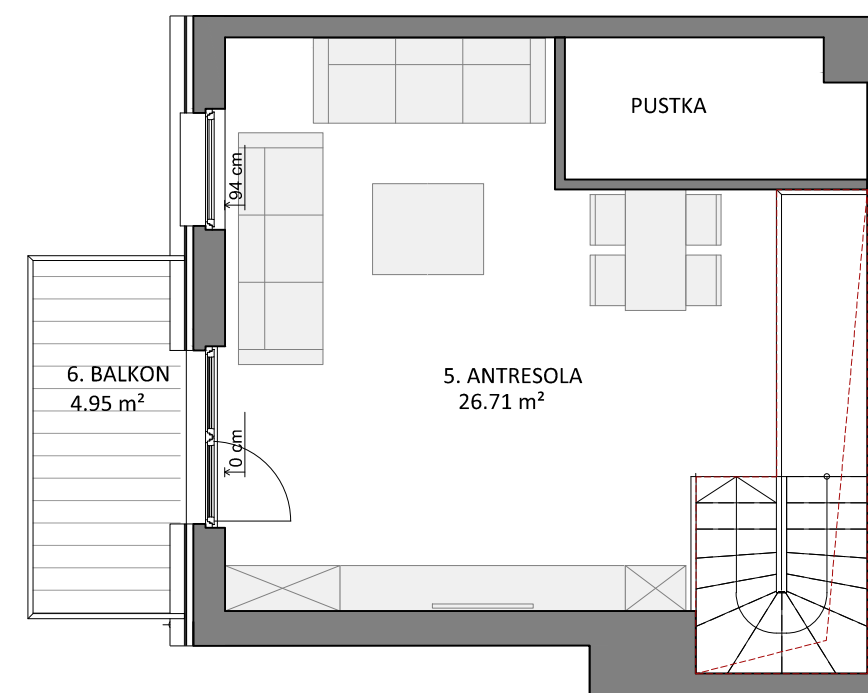
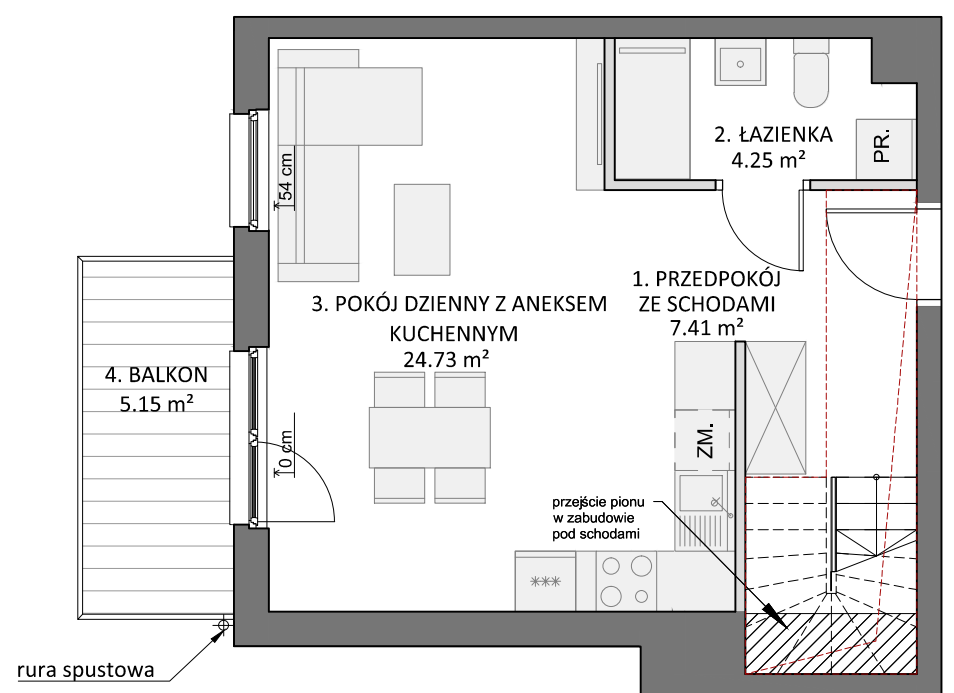
ZESTAWIENIE POWIERZCHNI

POZIOM 0

| | |
|----------------------------------|----------------------|
| 1. Przedpokój ze schodami | 7,41 m ² |
| 2. Łazienka | 4,25 m ² |
| 3. Pokój dzienny z aneksem kuch. | 24,73 m ² |
| + 4. Balkon | 5,15 m ² |




POZIOM I

| | |
|--------------|----------------------|
| 5. Antresola | 26,71 m ² |
| + 6. Balkon | 4,95 m ² |



POZIOM 0

POZIOM I

-  ŚCIANKI DZIAŁOWE NADAJĄCE SIĘ DO DEMONTAŻU
-  54 cm WYSOKOŚĆ OD WYK.POSADZKI DO WYK.PARAPETU
-  OTWÓR W STROPIE - WEJŚCIE NA ANTRESOLĘ

*powierzchnia mieszkania zgodnie z normą PN-ISO 9836, do powierzchni wliczono także elementy nadające się do demontażu takie jak: ścianki działowe. Ze względu na trwające prace projektowe powierzchnie oraz lokalizacje przyborów sanitarnych mogą ulec zmianie. Wyposażenie przedstawione na karcie jest tylko w celach pokazania przykładowej aranżacji, nie stanowi zobowiązania umownego.

